



**АДМИНИСТРАЦИЯ
МУНИЦИПАЛЬНОГО ОБРАЗОВАНИЯ
СУВОРОВСКИЙ РАЙОН
ПОСТАНОВЛЕНИЕ**

от 02 ноября 2024 года

№ 1020

Об установлении публичного сервитута

В связи с ходатайством общества с ограниченной ответственностью «Газпром газификация», в соответствии со статьей 23, главой V.7 Земельного кодекса Российской Федерации, Приказом Минэкономразвития России от 10.10.2018 № 542 «Об утверждении требований к форме ходатайства об установлении публичного сервитута, содержанию обоснования необходимости установления публичного сервитута», на основании статьи 41 Устава муниципального образования Суворовский район, учитывая отсутствие заявлений иных правообладателей земельных участков в период публикации сообщения от 14.10.2024 № 37(917) о возможном установлении публичного сервитута администрация муниципального образования Суворовский район ПОСТАНОВЛЯЕТ:

1. Установить публичный сервитут с целью строительства и эксплуатации линейного объекта системы газоснабжения «Газопровод межпоселковый к д. Селюково Суворовского района Тульской области» в отношении земельных участков:

К№ 71:18:602092:5 (обл. Тульская, р-н Суворовский);

К№ 71:18:010301:38 Российская Федерация, Тульская область, Суворовский Муниципальный Район, Сельское Поселение Северо-Западное, д.Ржавец 5-й, участок 5/1)

К№ 71:18:010301:64 (Российская Федерация, Тульская область, Суворовский Муниципальный Район, Сельское Поселение Северо-Западное, д.Ржавец 5-й, участок 301/64)

К№ 71:18:010301:96 (Тульская область, р-н Суворовский, 400м на восток от д.7 в д.Ржавец-5)

К№ 71:18:010301:97 (Тульская область, р-н Суворовский, 350м на юго-восток от д.7 в д.Ржавец-5)

К№ 71:18:010301:25 (Российская Федерация, Тульская область, Суворовский Муниципальный Район, Сельское Поселение Северо-Западное, д. Малятино, участок 16/2)

К№ 71:18:010301:26 (Российская Федерация, Тульская область, Суворовский Муниципальный Район, Сельское Поселение Северо-Западное, д. Малятино, участок 16/1)

Земли неразграниченной государственной собственности в границах кадастрового квартала:

- 71:18:010207; (МО Суворовский район)
- 71:18:010301 (МО Суворовский район)
- 71:18:010306 (МО Суворовский район)
- 71:18:010307 (МО Суворовский район).

2. Утвердить границы публичного сервитута в соответствии с графическим описанием местоположения границ публичного сервитута и перечень координат характерных точек этих границ (Приложение 1).

3. Определить:

3.1. обладателя публичного сервитута - общество с ограниченной ответственностью «Газпром газификация», ИНН 7813655197, ОГРН 1217800107744, адрес места нахождения: 194044, г.Санкт-Петербург, вн. тер. г. муниципальный округ Сампсониевское, пр-кт Большой Сапсониевский, д.60, лит.А, электронная почта: info@eoggazprom.ru;

3.2. срок публичного сервитута - 49 лет;

3.3. срок, в течение которого использование земельных участков (его частей), указанных в п.1 настоящего постановления, в соответствии с их разрешенным использованием будет невозможно или существенно затруднено в связи с осуществлением сервитута - 11 месяцев.

3.4. график проведения работ при осуществлении деятельности, для обеспечения которой устанавливается сервитут (Приложение 2).

3.5. обязанность ООО «Газпром газификация» привести земли, указанные в п.1 настоящего постановления в состояние, пригодное для их использования в соответствии с разрешенным использованием, в срок не позднее чем три месяца после завершения деятельности, для обеспечения которой установлен публичный сервитут.

4. Порядок установления зон с особыми условиями использования территорий и содержание ограничений прав на земельные участки в границах таких зон определен Постановлением Правительства РФ от 20.11.2000 №878 «Об утверждении Правил охраны газораспределительных сетей».

5. Плата за публичный сервитут рассчитывается в соответствии со статьей 39.46 Земельного кодекса Российской Федерации.

Плата за публичный сервитут, установленный в отношении земельных участков и (или) земель, находящихся в государственной или муниципальной собственности и не обремененных правами третьих лиц, вносится обладателем публичного сервитута единовременным платежом не позднее шести месяцев со дня принятия решения об установлении публичного сервитута.

Плата за публичный сервитут рассчитывается пропорционально площади земельного участка и (или) земель в установленных границах публичного сервитута.

Плата за публичный сервитут в отношении земельного участка, находящегося в государственной или муниципальной собственности и не обремененного правами третьих лиц, устанавливается в размере 0,01 процента кадастровой стоимости такого земельного участка за каждый год использования этого земельного участка. При этом плата за публичный

сервитут, установленный на три года и более, не может быть менее чем 0,1 процента кадастровой стоимости земельного участка, обремененного сервитутом, за весь срок сервитута.

Если в отношении земельных участков и (или) земель кадастровая стоимость не определена, размер платы за публичный сервитут рассчитывается исходя из среднего уровня кадастровой стоимости земельных участков по муниципальному району.

1. 6. Комитету имущественных и земельных отношений администрации муниципального образования Суворовский район в установленном законом порядке обеспечить:

опубликование настоящего постановления в средствах массовой информации и разместить на официальном сайте муниципального образования Суворовский район;

направление копии настоящего постановления об установлении публичного сервитута в филиал ППК «Роскадастр» по Тульской области;

- направление обладателю публичного сервитута копии постановления, а также сведений о лицах, являющихся правообладателями земельных участков.

7. Постановление вступает в силу со дня подписания.

**Глава администрации
муниципального образования
Суворовский район**



Г.В. Сорокин

Исп.: Герасимова Ю.А.,
тел.2-36-08.

РАСЧЕТ
платы за публичный сервитут

Расчет платы за публичный сервитут осуществляется по формуле:

$P = KC \times K \times S \times T$, где

P - плата за весь срок действия публичного сервитута (руб.);

KC - кадастровой стоимости земельного участка (руб.);

K - процент кадастровой стоимости такого земельного участка, установленный в соответствии с пунктом 4 статьи 39.46 Земельного кодекса Российской Федерации;

S – площадь части земельного участка в установленных границах публичного сервитута (кв. м);

T- срок действия публичного сервитута, который составляет 3 года.

Реквизиты для оплаты за публичный сервитут:

УФК по Т

ульской области (администрация муниципального образования Суворовский район)

ИНН 7133002320 КПП 713301001

Банковский счет 03100643000000016600

Банк: Отделение Тула БАНКА РОССИИ//УФК по Тульской области г. Тула
БИК 017003983

Корреспондентский счет банка 40102810445370000059

ОКТМО 70640000, КБК 851 111 05313 05 0000 120

График выполнения работ в отношении земель и земельных участков, находящихся в государственной или муниципальной собственности и не предоставленных гражданам или юридическим лицам при осуществлении строительства и эксплуатации линейного объекта системы газоснабжения: «Газопровод межпоселковый к д. Селюково Суворовского района Тульской области»

№п/п	Виды работ	Срок
1	<p>Строительство объекта газификации местного значения: «Газопровод межпоселковый к д. Селюково Суворовского района Тульской области».</p> <p>Срок, в течение которого использование земельного участка (его части) и (или) расположенного на нем объекта недвижимости в соответствии с их разрешенным использованием будет невозможно или существенно затруднено в связи с осуществлением деятельности, для обеспечения которой устанавливается публичный сервитут (при возникновении таких обстоятельств) - 11 месяцев.</p>	2024-2073
2	<p>Эксплуатация линейного объекта системы газоснабжения «Газопровод межпоселковый к д. Селюково Суворовского района Тульской области»</p>	

ГРАФИЧЕСКОЕ ОПИСАНИЕ МЕСТОПОЛОЖЕНИЯ ГРАНИЦ ПУБЛИЧНОГО СЕРВИТУТА

Газопровод межпоселковый к д. Селюково Суворовского района Тульской области

(наименование объекта, местоположение границ которого описано (далее - объект))

Раздел 1

Сведения об объекте

Сведения об объекте		
№ п/п	Характеристики объекта	Описание характеристик
1	2	3
1	Местоположение объекта	Российская Федерация, Тульская область, Суворовский район, д. Селюково, п. Зеленые Лужки, д. Ржавец-2
2	Площадь объекта +/- величина погрешности определения площади (Р+/- Дельта Р)	19558 кв.м ± 48.95 кв.м
3	Иные характеристики объекта	<p>Публичный сервитут в отношении земель МО Суворовский район Тульской области кадастровые кварталы 71:18:010207,71:18:010301,71:18:010306,71:18:010307 и ЗУ К№ 71:18:602092:5,71:18:010301:38,71:18:010301:64,71:18:010301:96,71:18:010301:97,71:18:010301:25,71:18:010301:26 в целях строительства и эксплуатации линейного объекта системы газоснабжения «Газопровод межпоселковый к д. Селюково Суворовского района Тульской области» в соответствии с гл. V.7 Земельного кодекса Российской Федерации от 25.10.2001 N 136-ФЗ. Срок публичного сервитута - 49 (сорок девять) лет. Публичный сервитут устанавливается в пользу Общества с ограниченной ответственностью "Газпром газификация" (ИНН 7813655197, ОГРН 1217800107744), адрес: 194044, г. Санкт-Петербург, вн.тер.г. муниципальный округ Сампсониевское, пр-кт Большой Сампсониевский, д. 60, литера А) адрес электронной почты: info@eoggazprom.ru</p>

Раздел 2

Сведения о местоположении границ объекта

1. Система координат МСК-71.1

2. Сведения о характерных точках границ объекта

Обозначение характерных точек границ	Координаты, м		Метод определения координат характерной точки	Средняя квадратическая погрешность положения характерной точки (M _t), м	Описание обозначения точки на местности (при наличии)
	X	Y			
1	2	3	4	5	6
1	735741.49	165946.84	Картометрический метод	0.10	–
2	735741.80	165946.69	Картометрический метод	0.10	–
3	735742.18	165946.48	Картометрический метод	0.10	–
4	735742.50	165946.28	Картометрический метод	0.10	–
5	735742.84	165946.05	Картометрический метод	0.10	–
6	735743.15	165945.81	Картометрический метод	0.10	–
7	735743.67	165945.33	Картометрический метод	0.10	–
8	735744.02	165944.95	Картометрический метод	0.10	–
9	735744.51	165944.32	Картометрический метод	0.10	–
10	735744.70	165944.02	Картометрический метод	0.10	–
11	735744.91	165943.67	Картометрический метод	0.10	–
12	735745.11	165943.27	Картометрический метод	0.10	–
13	735745.35	165942.69	Картометрический метод	0.10	–
14	735745.51	165942.22	Картометрический метод	0.10	–
15	735745.58	165941.95	Картометрический метод	0.10	–
16	735746.27	165952.54	Картометрический метод	0.10	–
17	735745.90	165952.31	Картометрический метод	0.10	–
18	735745.37	165952.03	Картометрический метод	0.10	–
19	735744.67	165951.73	Картометрический метод	0.10	–
20	735743.83	165951.47	Картометрический метод	0.10	–
21	735742.92	165951.30	Картометрический метод	0.10	–
22	735741.62	165951.26	Картометрический метод	0.10	–
23	735740.31	165951.43	Картометрический метод	0.10	–
24	735709.97	165960.91	Картометрический метод	0.10	–
25	735709.58	165961.04	Картометрический метод	0.10	–
26	735708.91	165961.37	Картометрический метод	0.10	–

27	735708.24	165961.81	Картометрический метод	0.10	–
28	735707.79	165962.20	Картометрический метод	0.10	–
29	735707.42	165962.60	Картометрический метод	0.10	–
30	735707.01	165963.14	Картометрический метод	0.10	–
31	735706.67	165963.74	Картометрический метод	0.10	–
32	735706.38	165964.44	Картометрический метод	0.10	–
33	735706.22	165965.04	Картометрический метод	0.10	–
34	735706.12	165965.78	Картометрический метод	0.10	–
35	735706.11	165966.30	Картометрический метод	0.10	–
36	735706.14	165966.74	Картометрический метод	0.10	–
37	735706.21	165967.22	Картометрический метод	0.10	–
38	735706.26	165967.47	Картометрический метод	0.10	–
39	735707.16	165967.51	Картометрический метод	0.10	–
40	735709.10	165967.99	Картометрический метод	0.10	–
41	735710.91	165968.84	Картометрический метод	0.10	–
42	735712.51	165970.03	Картометрический метод	0.10	–
43	735713.84	165971.52	Картометрический метод	0.10	–
44	735714.85	165973.24	Картометрический метод	0.10	–
45	735746.97	165963.21	Картометрический метод	0.10	–
46	735756.93	165960.10	Картометрический метод	0.10	–
47	735772.88	165955.12	Картометрический метод	0.10	–
48	735852.47	165969.03	Картометрический метод	0.10	–
49	735872.61	165987.01	Картометрический метод	0.10	–
50	736022.21	166120.50	Картометрический метод	0.10	–
51	736069.89	166265.27	Картометрический метод	0.10	–
52	736104.37	166322.20	Картометрический метод	0.10	–
53	736464.87	166611.04	Картометрический метод	0.10	–
54	736649.61	166766.53	Картометрический метод	0.10	–
55	736687.70	166792.48	Картометрический метод	0.10	–
56	736796.79	166866.73	Картометрический метод	0.10	–
57	736862.49	166911.44	Картометрический метод	0.10	–
58	737236.83	167024.89	Картометрический метод	0.10	–
59	737348.23	167069.95	Картометрический метод	0.10	–
60	737431.37	167116.32	Картометрический метод	0.10	–

61	737481.98	167153.61	Картометрический метод	0.10	–
62	737548.92	167197.80	Картометрический метод	0.10	–
63	737877.63	167614.43	Картометрический метод	0.10	–
64	738053.73	167782.45	Картометрический метод	0.10	–
65	738514.02	168235.26	Картометрический метод	0.10	–
66	738797.12	168509.20	Картометрический метод	0.10	–
67	739161.85	168743.45	Картометрический метод	0.10	–
68	739187.72	168749.38	Картометрический метод	0.10	–
69	739285.22	168771.66	Картометрический метод	0.10	–
70	739295.45	168774.00	Картометрический метод	0.10	–
71	739326.60	168777.86	Картометрический метод	0.10	–
72	739326.11	168781.83	Картометрический метод	0.10	–
73	739294.76	168777.94	Картометрический метод	0.10	–
74	739284.33	168775.56	Картометрический метод	0.10	–
75	739186.68	168753.24	Картометрический метод	0.10	–
76	739160.28	168747.20	Картометрический метод	0.10	–
77	738794.62	168512.35	Картометрический метод	0.10	–
78	738511.23	168238.12	Картометрический метод	0.10	–
79	738050.95	167785.32	Картометрический метод	0.10	–
80	737874.67	167617.13	Картометрический метод	0.10	–
81	737546.18	167200.79	Картометрический метод	0.10	–
82	737479.69	167156.89	Картометрический метод	0.10	–
83	737429.20	167119.69	Картометрический метод	0.10	–
84	737346.50	167073.56	Картометрический метод	0.10	–
85	737235.49	167028.66	Картометрический метод	0.10	–
86	736860.74	166915.09	Картометрический метод	0.10	–
87	736794.60	166870.01	Картометрический метод	0.10	–
88	736685.45	166795.79	Картометрический метод	0.10	–
89	736647.31	166769.83	Картометрический метод	0.10	–
90	736462.33	166614.13	Картометрический метод	0.10	–
91	736101.32	166324.87	Картометрический метод	0.10	–
92	736066.23	166266.95	Картометрический метод	0.10	–
93	736018.74	166122.77	Картометрический метод	0.10	–
94	735869.95	165989.99	Картометрический метод	0.10	–

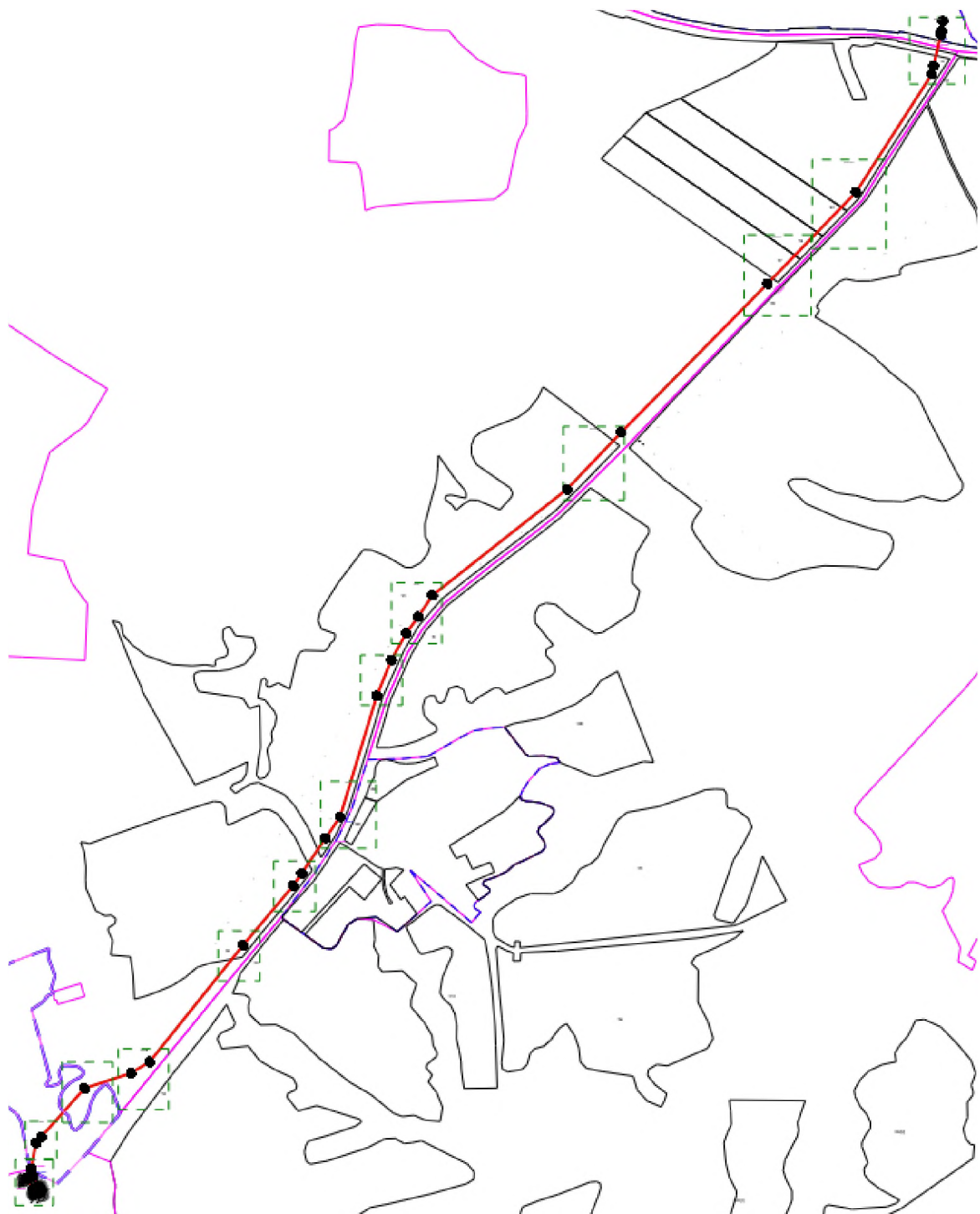
95	735850.66	165972.78	Картометрический метод	0.10	–
96	735773.14	165959.23	Картометрический метод	0.10	–
97	735715.97	165977.08	Картометрический метод	0.10	–
98	735716.03	165979.08	Картометрический метод	0.10	–
99	735715.68	165981.04	Картометрический метод	0.10	–
100	735714.96	165982.90	Картометрический метод	0.10	–
101	735713.87	165984.58	Картометрический метод	0.10	–
102	735712.48	165986.01	Картометрический метод	0.10	–
103	735710.83	165987.13	Картометрический метод	0.10	–
104	735709.03	165987.89	Картометрический метод	0.10	–
105	735707.51	165988.37	Картометрический метод	0.10	–
106	735705.55	165988.77	Картометрический метод	0.10	–
107	735703.55	165988.78	Картометрический метод	0.10	–
108	735701.60	165988.39	Картометрический метод	0.10	–
109	735699.76	165987.61	Картометрический метод	0.10	–
110	735698.10	165986.49	Картометрический метод	0.10	–
111	735696.71	165985.06	Картометрический метод	0.10	–
112	735695.63	165983.39	Картометрический метод	0.10	–
113	735694.98	165981.81	Картометрический метод	0.10	–
114	735694.69	165980.87	Картометрический метод	0.10	–
115	735694.32	165979.20	Картометрический метод	0.10	–
116	735694.29	165978.37	Картометрический метод	0.10	–
117	735693.50	165978.62	Картометрический метод	0.10	–
118	735688.73	165963.35	Картометрический метод	0.10	–
119	735741.15	165946.98	Картометрический метод	0.10	–
120	735741.33	165946.90	Картометрический метод	0.10	–
1	735741.49	165946.84	Картометрический метод	0.10	–

3. Сведения о характерных точках части (частей) границы объекта

Обозначение характерных точек части границы	Координаты, м		Метод определения координат характерной точки	Средняя квадратическая погрешность положения характерной точки (M_t), м	Описание обозначения точки на местности (при наличии)
	X	Y			
1	2	3	4	5	6
–	–	–	–	–	–

Раздел 4

План границ объекта



Масштаб 1: 8000

План границ объекта



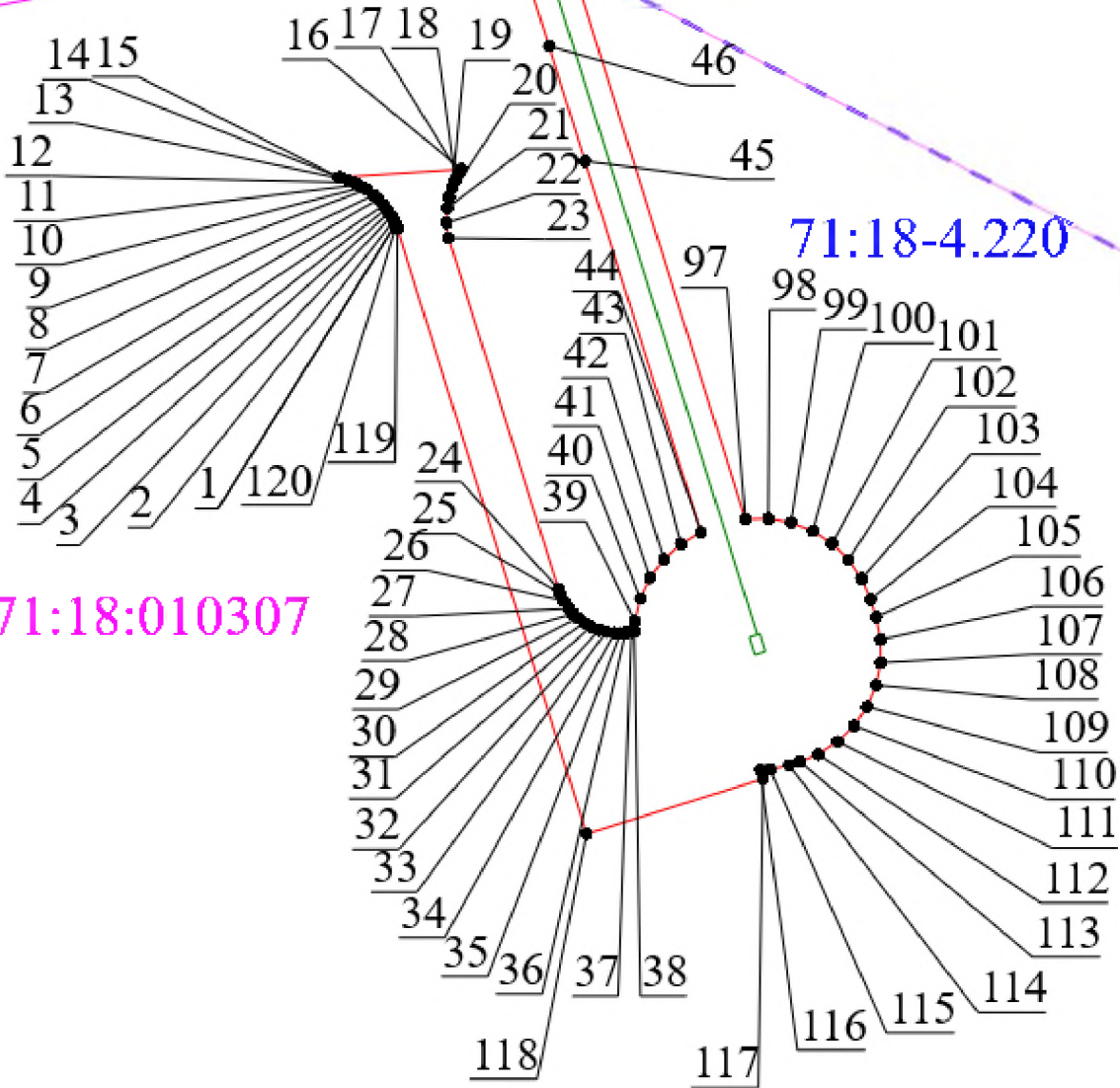
Выносной лист 1

71:18:010306

71:18-4.221

71:18-4.220

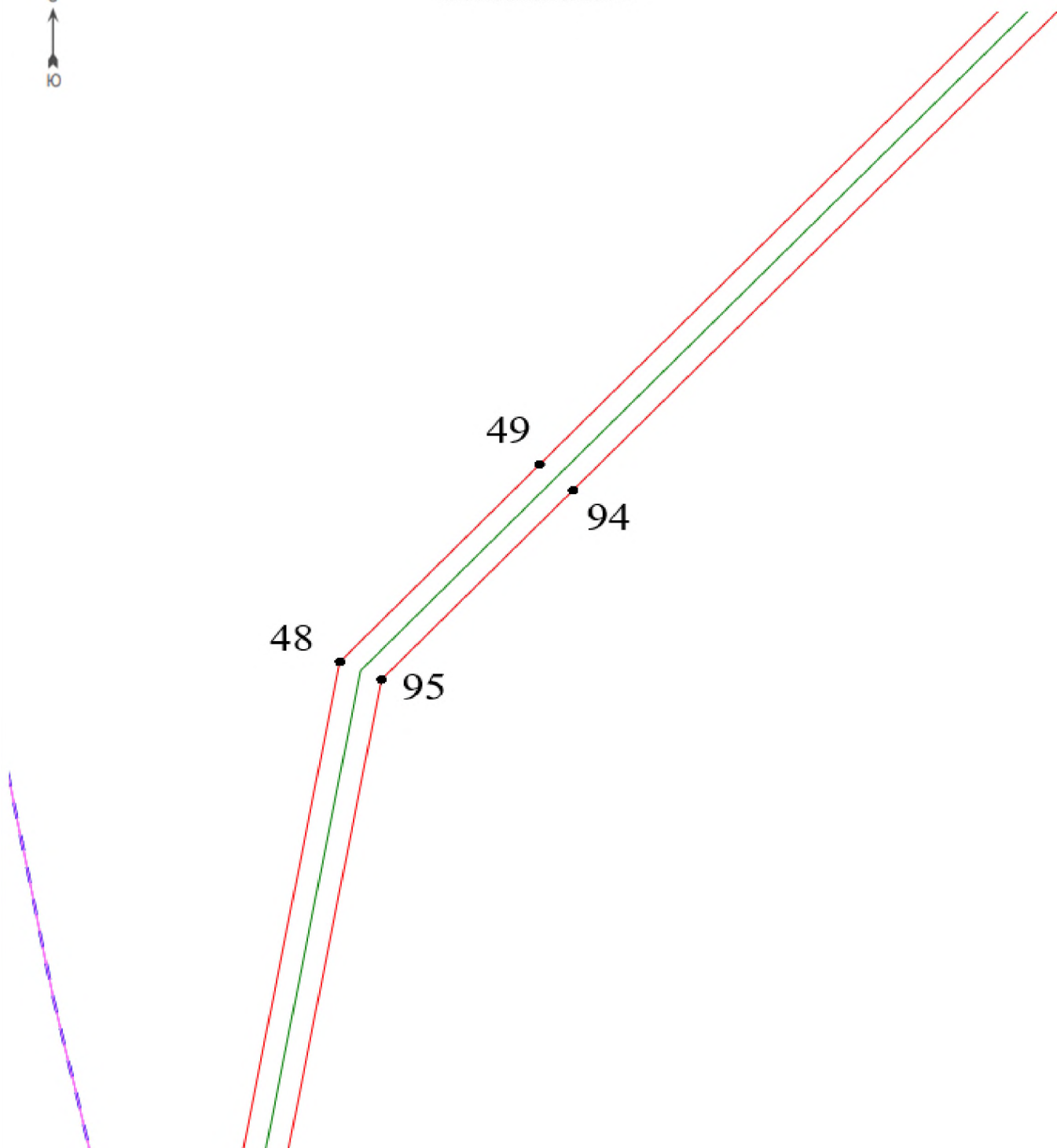
71:18:010307



Масштаб 1:733

План границ объекта

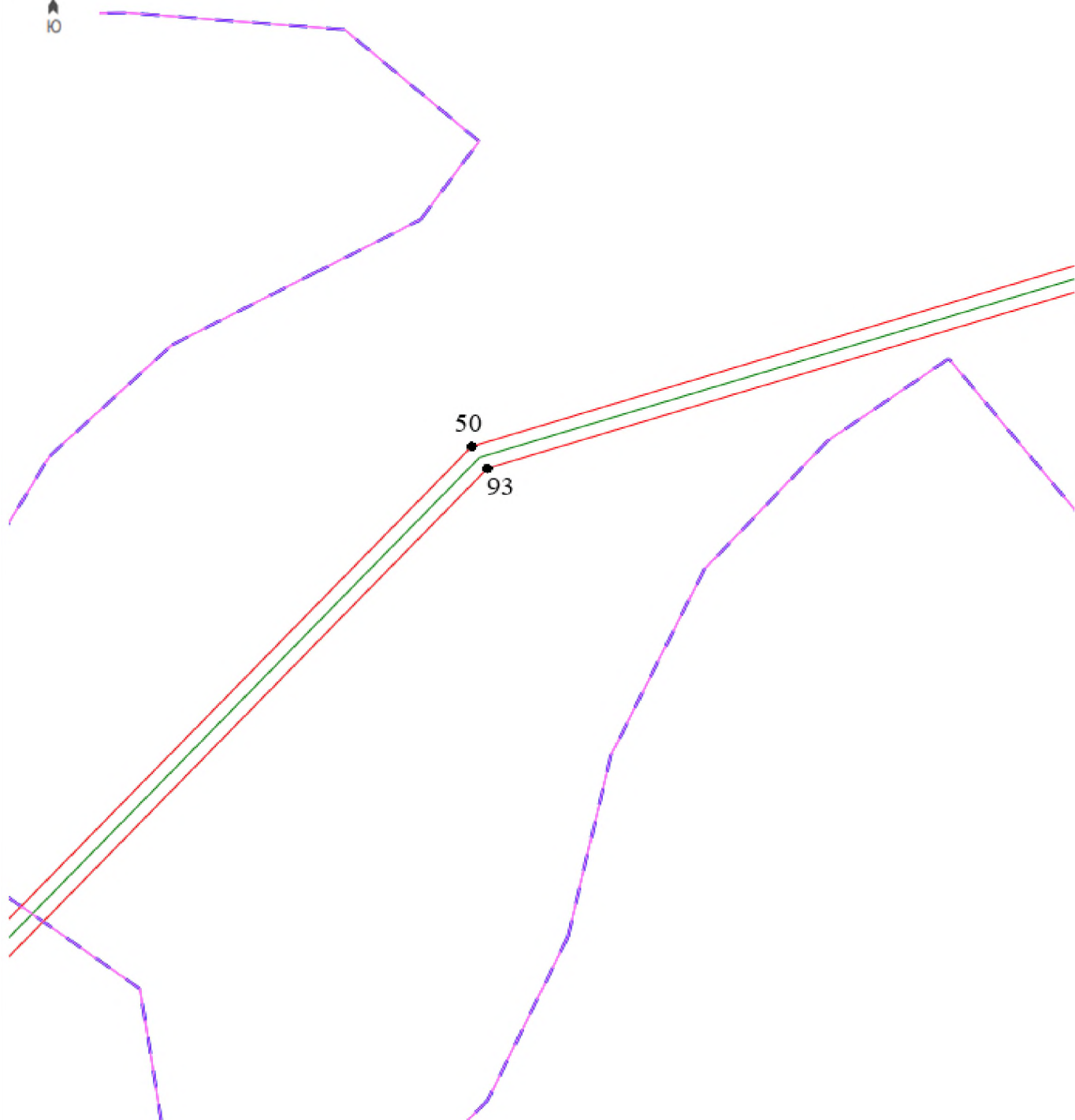
Выносной лист 2



Масштаб 1:606

План границ объекта

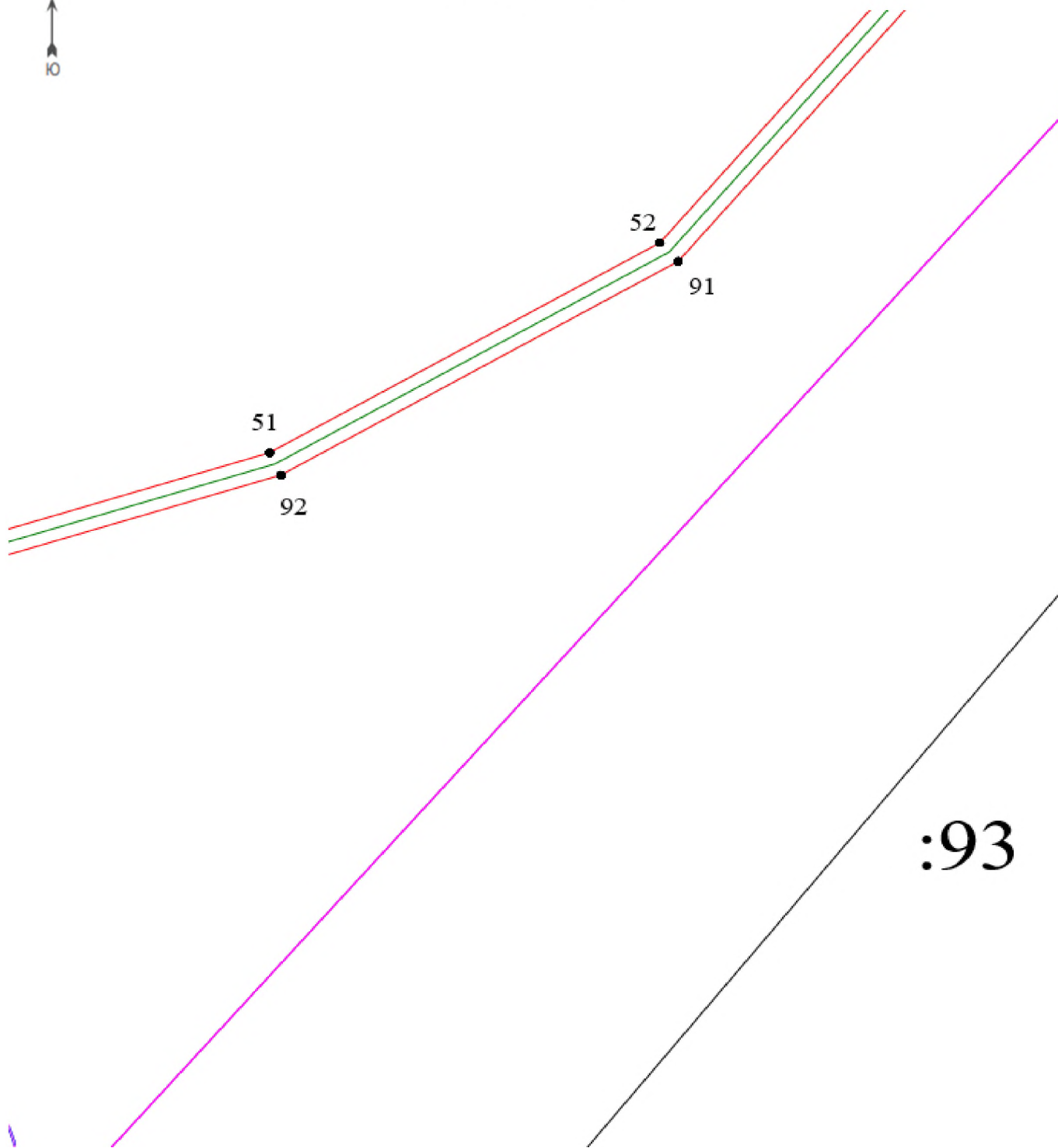
Выносной лист 3



Масштаб 1:976

План границ объекта

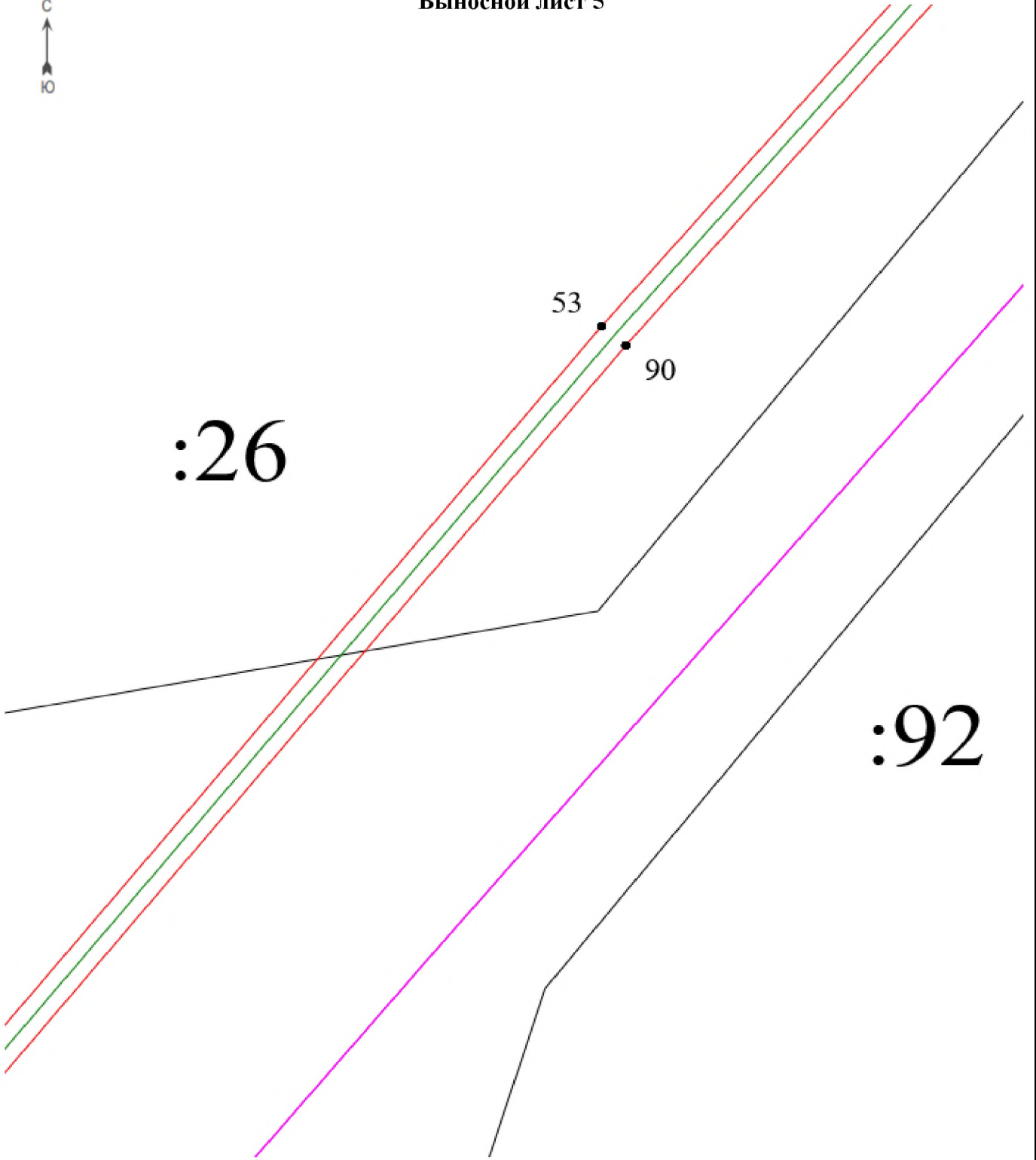
Выносной лист 4



Масштаб 1:976

План границ объекта

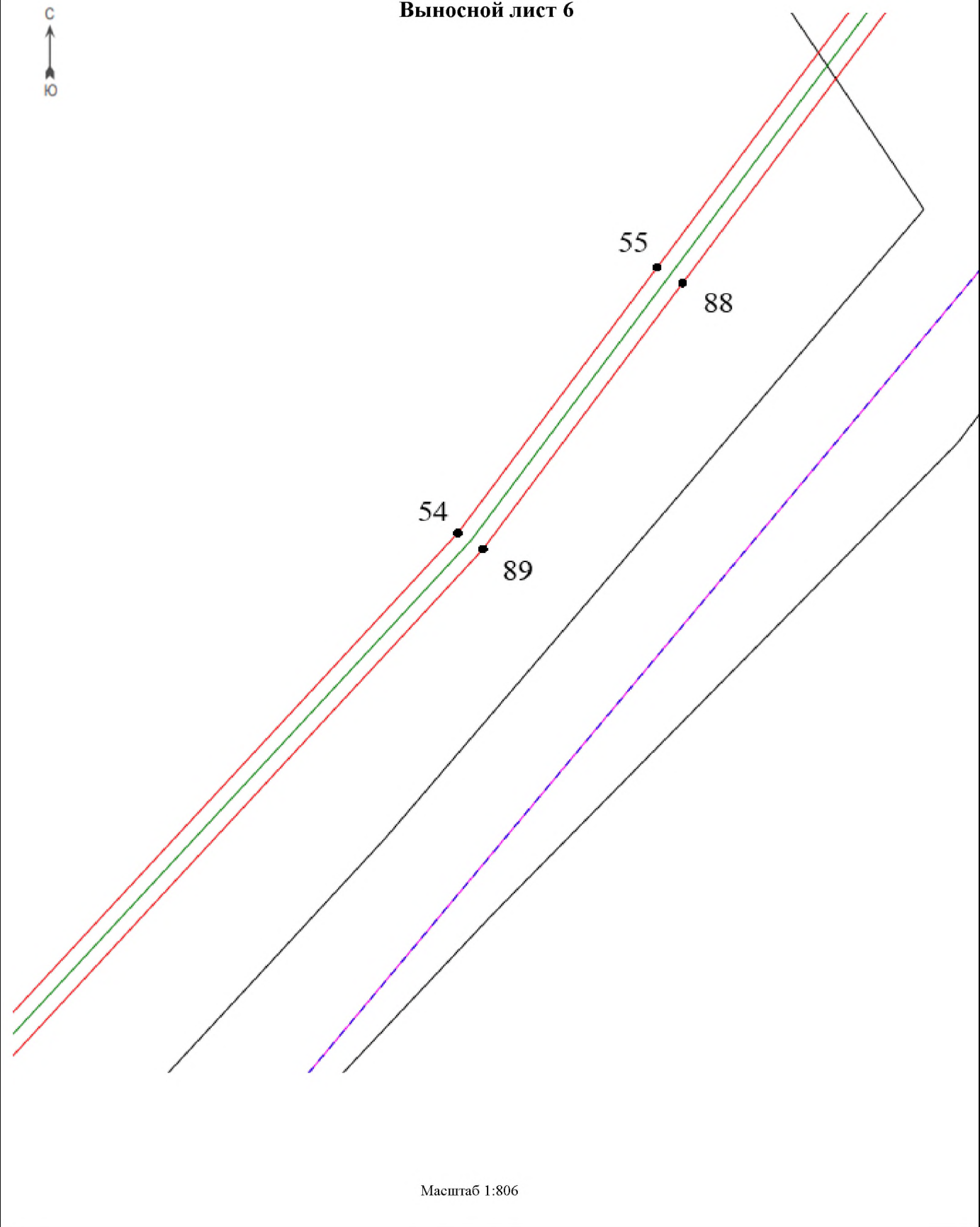
Выносной лист 5



Масштаб 1:806

План границ объекта

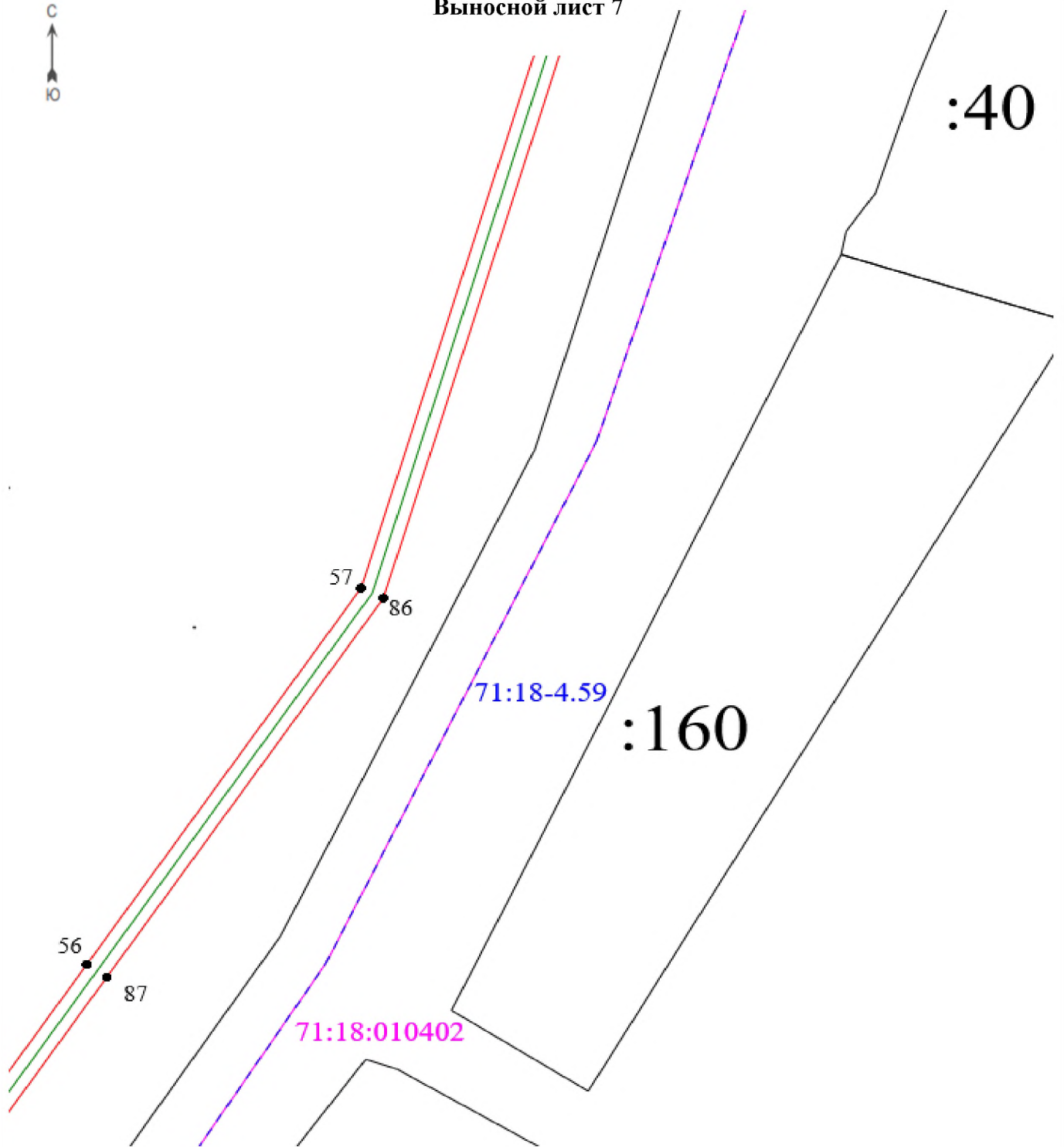
Выносной лист 6



Масштаб 1:806

План границ объекта

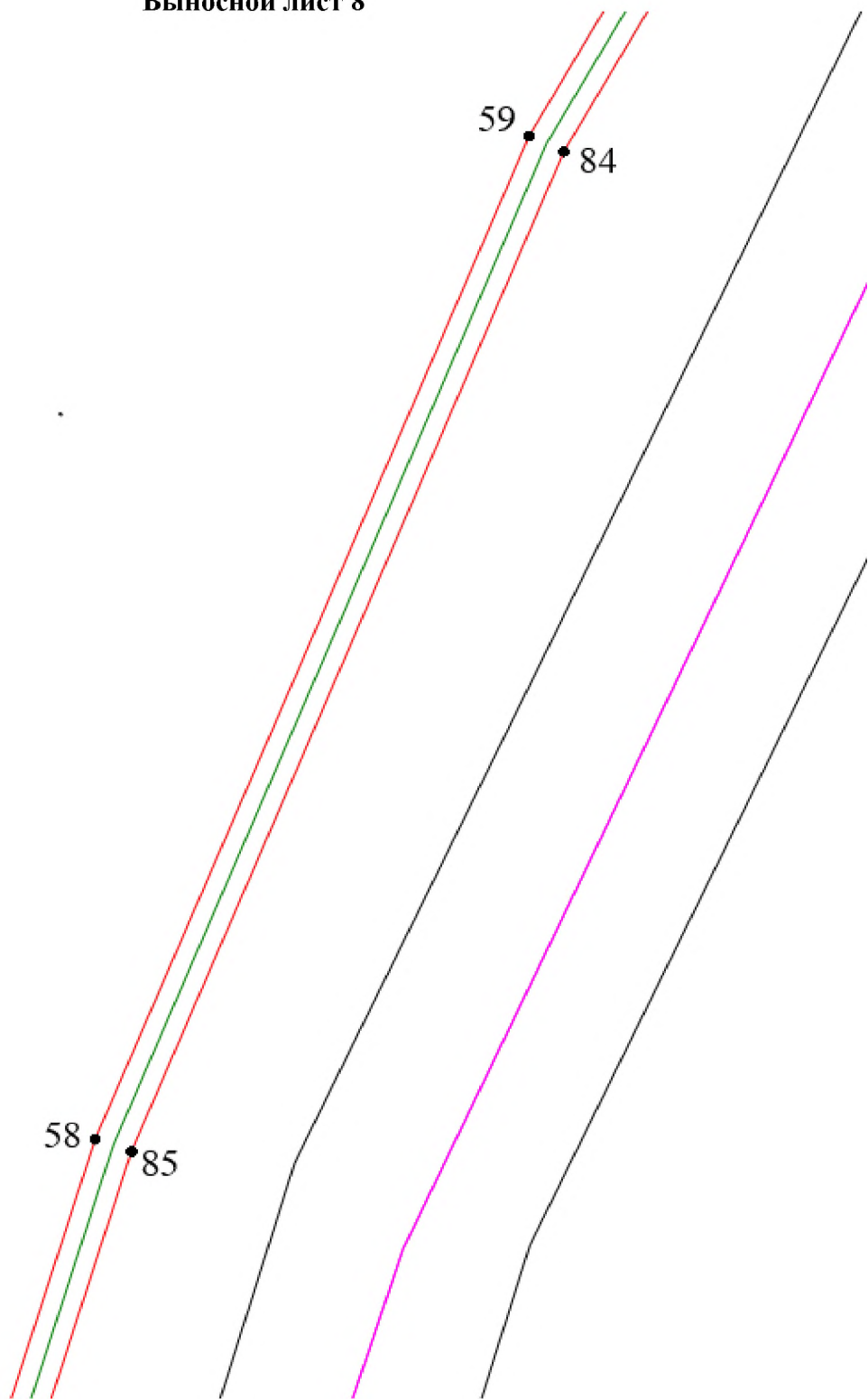
Выносной лист 7



Масштаб 1:1073

План границ объекта

Выносной лист 8



Масштаб 1:806

План границ объекта

Выносной лист 9



:25

62

81

61

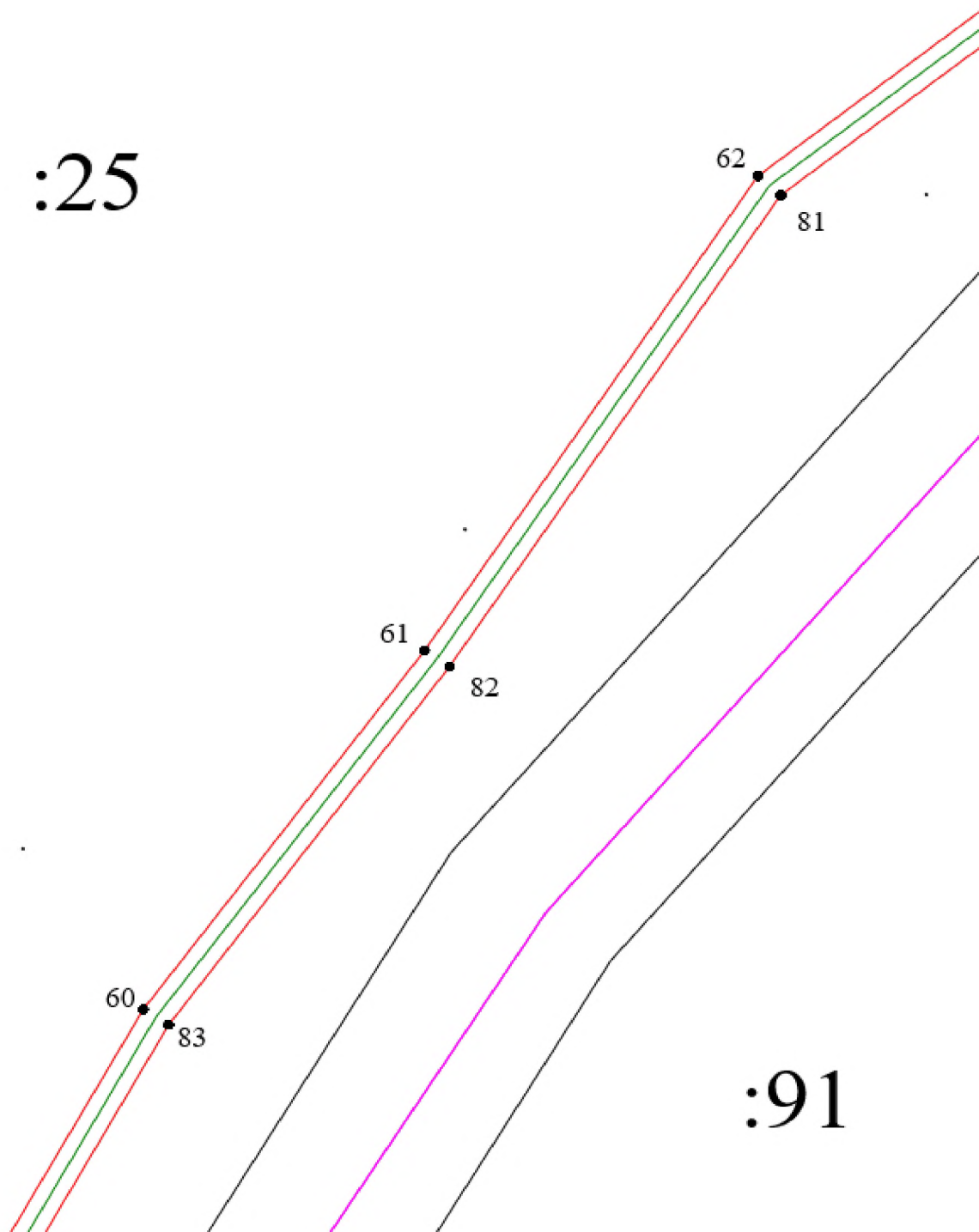
82

60

83

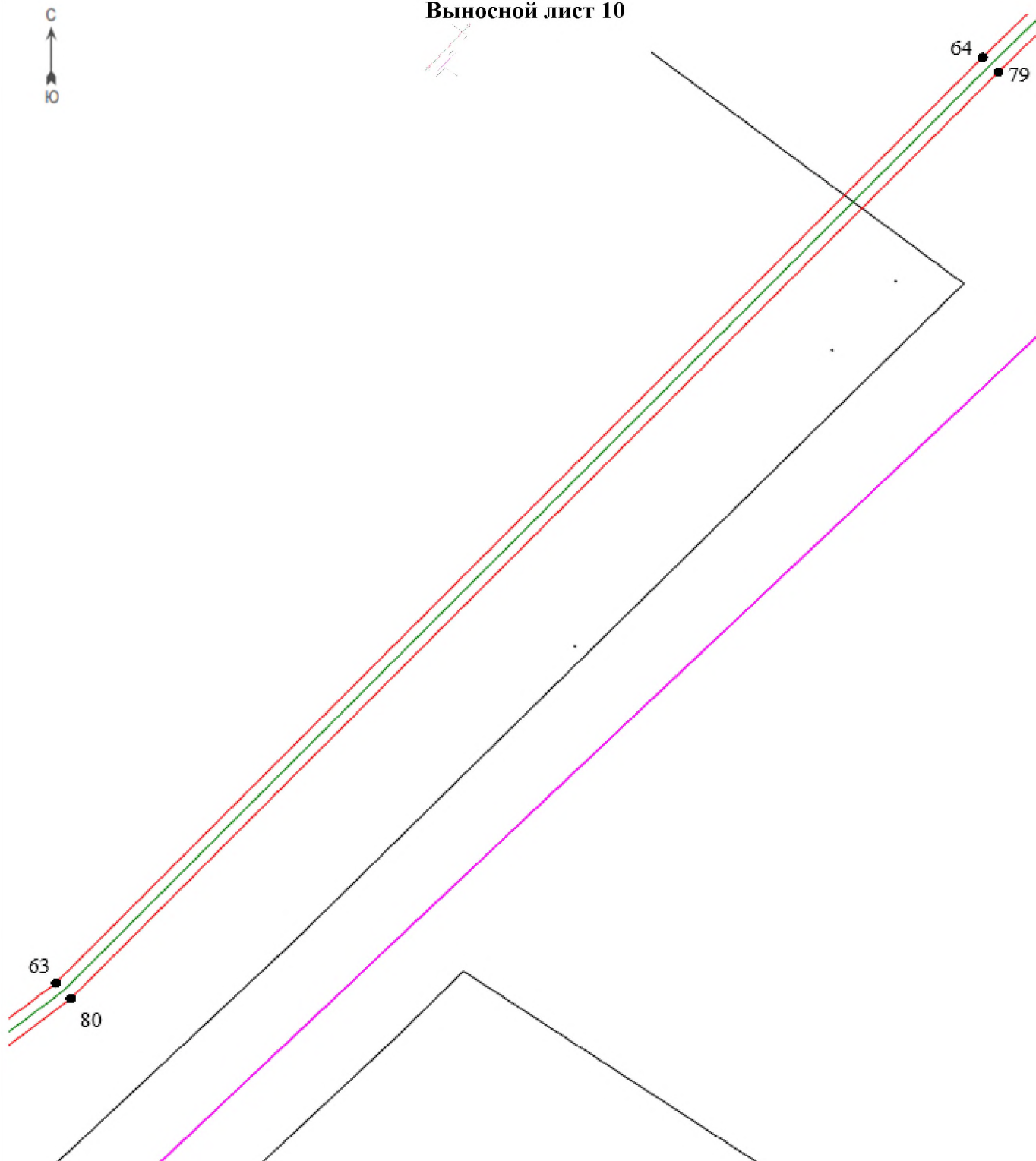
:91

Масштаб 1:976



План границ объекта

Выносной лист 10



Масштаб 1:1181

План границ объекта

Выносной лист 11



:96

:97

65

78

71:18:010301

71:18:010401

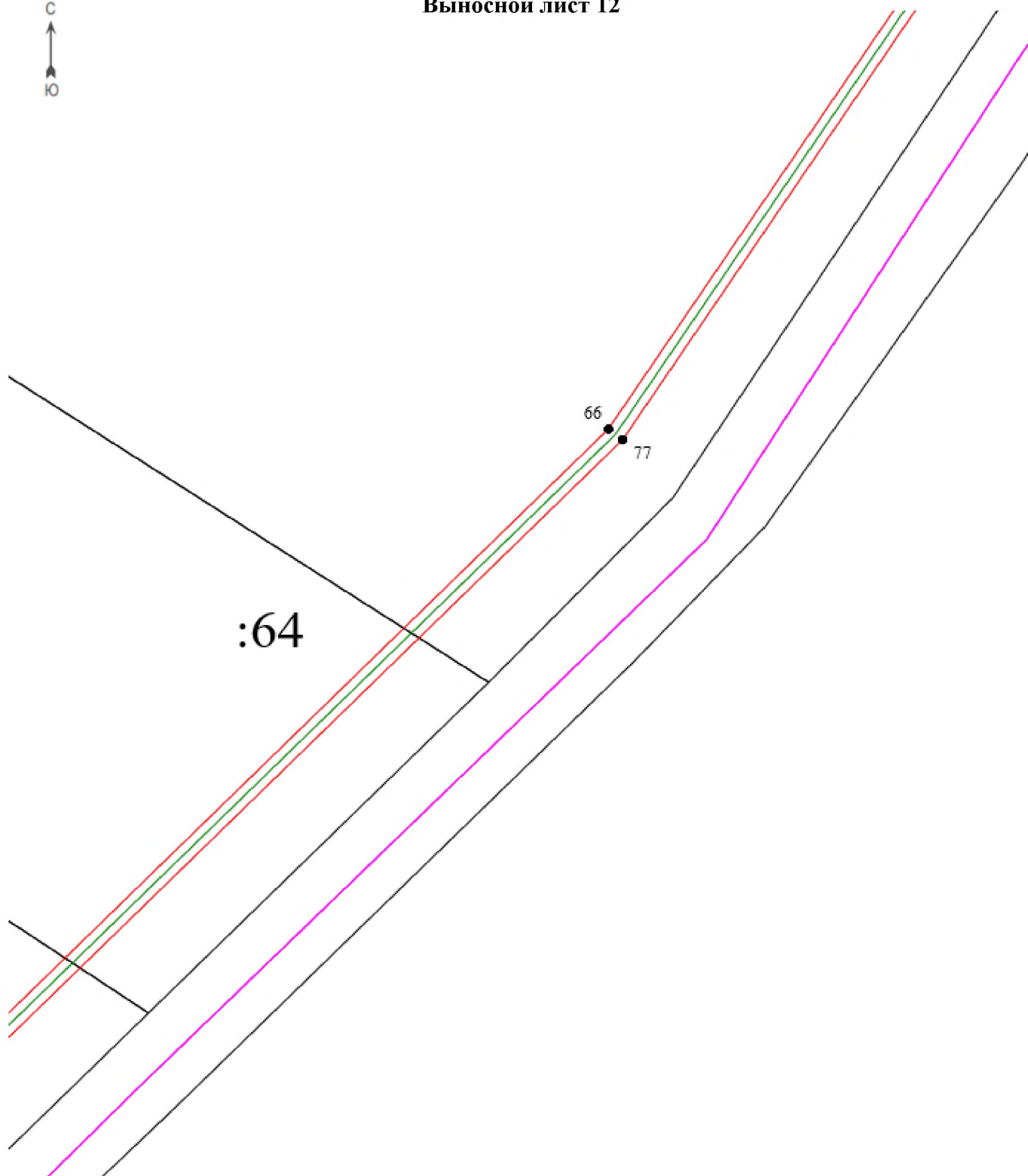
:98

Масштаб 1:1299



План границ объекта

Выносной лист 12

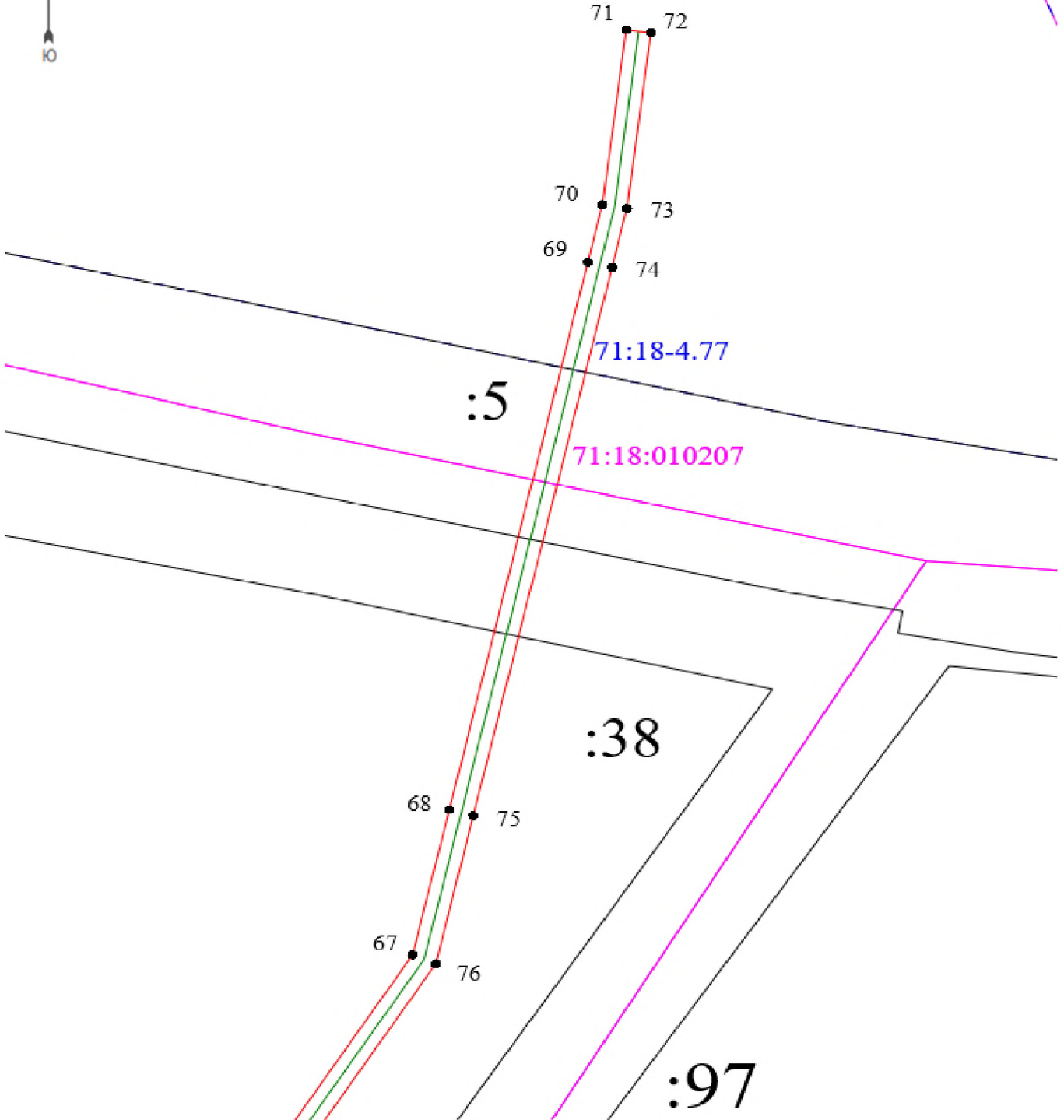


Масштаб 1:1428



План границ объекта

Выносной лист 13



71:18-4.77

71:18:010207

:5

:38






:97

Масштаб 1:1073

Подпись _____ (Делимова Е. Б.) Дата 11.09.2024 г.

Место для оттиска печати (при наличии) лица, составившего описание местоположения границ объекта

Используемые условные знаки и обозначения

	Проектные границы публичного сервитута
	Установленная граница населенного пункта
	Граница кадастрового квартала
71:18-4.65	Номер населенного пункта
71:01:010101	Номер кадастрового квартала
1 ●	Характерная точка границы публичного сервитута
	Проектное местоположение инженерного сооружения
	Граница земельного участка
:100	Кадастровый номер земельного участка



**АДМИНИСТРАЦИЯ
МУНИЦИПАЛЬНОГО ОБРАЗОВАНИЯ
СУВОРОВСКИЙ РАЙОН
ПОСТАНОВЛЕНИЕ**

от 02 ноября 2024 года

№ 1021

Об установлении публичного сервитута

В связи с ходатайством общества с ограниченной ответственностью «Газпром газификация», в соответствии со статьей 23, главой V.7 Земельного кодекса Российской Федерации, Приказом Минэкономразвития России от 10.10.2018 № 542 «Об утверждении требований к форме ходатайства об установлении публичного сервитута, содержанию обоснования необходимости установления публичного сервитута», на основании статьи 41 Устава муниципального образования Суворовский район, учитывая отсутствие заявлений иных правообладателей земельных участков в период публикации сообщения от 14.10.2024 № 37(917) о возможном установлении публичного сервитута администрация муниципального образования Суворовский район ПОСТАНОВЛЯЕТ:

1. Установить публичный сервитут с целью складирования строительных и иных материалов, возведения некапитальных строений, сооружений (включая ограждения, бытовки, навесы) и (или) размещения строительной техники, которые необходимы для обеспечения строительства инженерного сооружения местного значения «Газопровод межпоселковый к д. Селюково Суворовского района Тульской области» в отношении земельных участков:

К№ 71:18:010301:38 (Российская Федерация, Тульская область, Суворовский Муниципальный Район, Сельское Поселение Северо-Западное, д.Ржавец 5-й, участок 5);

К№ 71:18:010301:64 (Российская Федерация, Тульская область, Суворовский Муниципальный Район, Сельское Поселение Северо-Западное, д.Ржавец 5-й, участок 301/64)

К№ 71:18:010301:96 (Тульская область, р-н Суворовский, 400м на восток от д.7 в д.Ржавец-5)

К№ 71:18:010301:97 (Тульская область, р-н Суворовский, 350м на юго-восток от д.7 в д.Ржавец-5)

К№ 71:18:010301:25 (Российская Федерация, Тульская область, Суворовский Муниципальный Район, Сельское Поселение Северо-Западное, д. Малятино, участок 16/2)

К№ 71:18:010301:26 (Российская Федерация, Тульская область, Суворовский Муниципальный Район, Сельское Поселение Северо-Западное, д. Малятино, участок 16/1)

Земли неразграниченной государственной собственности в границах кадастрового квартала:

- 71:18:010207; (МО Суворовский район)
- 71:18:010301 (МО Суворовский район)
- 71:18:010306 (МО Суворовский район)
- 71:18:010307 (МО Суворовский район).

2. Утвердить границы публичного сервитута в соответствии с графическим описанием местоположения границ публичного сервитута и перечень координат характерных точек этих границ (Приложение 1).

3. Определить:

3.1. обладателя публичного сервитута - общество с ограниченной ответственностью «Газпром газификация», ИНН 7813655197, ОГРН 1217800107744, адрес места нахождения: 194044, г.Санкт-Петербург, вн. тер. г. муниципальный округ Сампсониевское, пр-кт Большой Сапсониевский, д.60, лит.А, электронная почта: info@eoggazprom.ru;

3.2. срок публичного сервитута – 3 года;

3.3. срок, в течение которого использование земельных участков (его частей), указанных в п.1 настоящего постановления, в соответствии с их разрешенным использованием будет невозможно или существенно затруднено в связи с осуществлением сервитута - 11 месяцев.

3.4. график проведения работ при осуществлении деятельности, для обеспечения которой устанавливается сервитут (Приложение 2).

3.5. обязанность ООО «Газпром газификация» привести земли, указанные в п.1 настоящего постановления в состояние, пригодное для их использования в соответствии с разрешенным использованием, в срок не позднее чем три месяца после завершения деятельности, для обеспечения которой установлен публичный сервитут.

4. Порядок установления зон с особыми условиями использования территорий и содержание ограничений прав на земельные участки в границах таких зон определен Постановлением Правительства РФ от 20.11.2000 №878 «Об утверждении Правил охраны газораспределительных сетей».

5. Плата за публичный сервитут рассчитывается в соответствии со статьей 39.46 Земельного кодекса Российской Федерации.

Плата за публичный сервитут, установленный в отношении земельных участков и (или) земель, находящихся в государственной или муниципальной собственности и не обремененных правами третьих лиц, вносится обладателем публичного сервитута единовременным платежом не позднее шести месяцев со дня принятия решения об установлении публичного сервитута.

Плата за публичный сервитут рассчитывается пропорционально площади земельного участка и (или) земель в установленных границах публичного сервитута.

Плата за публичный сервитут в отношении земельного участка, находящегося в государственной или муниципальной собственности и не

обремененного правами третьих лиц, устанавливается в размере 0,01 процента кадастровой стоимости такого земельного участка за каждый год использования этого земельного участка. При этом плата за публичный сервитут, установленный на три года и более, не может быть менее чем 0,1 процента кадастровой стоимости земельного участка, обремененного сервитутом, за весь срок сервитута.

Если в отношении земельных участков и (или) земель кадастровая стоимость не определена, размер платы за публичный сервитут рассчитывается исходя из среднего уровня кадастровой стоимости земельных участков по муниципальному району.

6. Комитету имущественных и земельных отношений администрации муниципального образования Суворовский район в установленном законом порядке обеспечить:

опубликование настоящего постановления в средствах массовой информации и разместить на официальном сайте муниципального образования Суворовский район;

направление копии настоящего постановления об установлении публичного сервитута в филиал ППК «Роскадастр» по Тульской области;

- направление владельцу публичного сервитута копии постановления, а также сведений о лицах, являющихся правообладателями земельных участков.

7. Постановление вступает в силу со дня подписания.

**Глава администрации
муниципального образования
Суворовский район**



Г.В. Сорокин

Исп.: Герасимова Ю.А.,
тел.2-36-08.

РАСЧЕТ
платы за публичный сервитут

Расчет платы за публичный сервитут осуществляется по формуле:

$P = KC \times K \times S \times T$, где

P - плата за весь срок действия публичного сервитута (руб.);

KC - кадастровой стоимости земельного участка (руб.);

K - процент кадастровой стоимости такого земельного участка, установленный в соответствии с пунктом 4 статьи 39.46 Земельного кодекса Российской Федерации;

S – площадь части земельного участка в установленных границах публичного сервитута (кв. м);

T- срок действия публичного сервитута, который составляет 3 года.

Реквизиты для оплаты за публичный сервитут:

УФК по Тульской области (администрация муниципального образования Суворовский район)

ИНН 7133002320 КПП 713301001

Банковский счет 03100643000000016600

Банк: Отделение Тула БАНКА РОССИИ//УФК по Тульской области г. Тула
БИК 017003983

Корреспондентский счет банка 40102810445370000059

ОКТМО 70640000, КБК 851 111 05313 05 0000 120

График выполнения работ в отношении земель и земельных участков, находящихся в государственной или муниципальной собственности и не предоставленных гражданам или юридическим лицам при осуществлении строительства и эксплуатации линейного объекта системы газоснабжения: ««Газопровод межпоселковый к д. Селюково Суворовского района Тульской области»»

№п/п	Виды работ	Срок
1	Складирование строительных и иных материалов, возведение некапитальных строений, сооружений (включая ограждения, бытовки, навесы) и (или) размещение строительной техники, которые необходимы для обеспечения строительства инженерного сооружения местного значения: «Газопровод межпоселковый к д. Селюково Суворовского района Тульской области». Срок, в течение которого использование земельного участка (его части) и (или) расположенного на нем объекта недвижимости в соответствии с их разрешенным использованием будет невозможно или существенно затруднено в связи с осуществлением деятельности, для обеспечения которой устанавливается публичный сервитут (при возникновении таких обстоятельств) - 11 месяцев.	2024-2027

ГРАФИЧЕСКОЕ ОПИСАНИЕ МЕСТОПОЛОЖЕНИЯ ГРАНИЦ ПУБЛИЧНОГО СЕРВИТУТА
Газопровод межпоселковый к д. Селюково Суворовского района Тульской области
 (наименование объекта, местоположение границ которого описано (далее - объект))

Раздел 1

Сведения об объекте

Сведения об объекте		
№ п/п	Характеристики объекта	Описание характеристик
1	2	3
1	Местоположение объекта	Российская Федерация, Тульская область, Суворовский район, д. Селюково, п. Зеленые Лужки, д. Ржавец-2
2	Площадь объекта +/- величина погрешности определения площади (Р+/- Дельта Р)	52844 кв.м ± 80.46 кв.м
3	Иные характеристики объекта	<p>Публичный сервитут в отношении земель МО Суворовский р-н Тульской области кадастровые кварталы 71:18:010207,71:18:010301,71:18:010306,71:18:010307 и ЗУ К№ 71:18:010301:38,71:18:010301:64,71:18:010301:96,71:18:010301:97,71:18:010301:25,71:18:010301:26 в целях складирования строительных и иных материалов, возведения некапитальных строений, сооружений (включая ограждения, бытовки, навесы) и (или) размещение строительной техники, которые необходимы для обеспечения строительства инженерного сооружения местного значения «Газопровод межпоселковый к д. Селюково Суворовского района Тульской области» в соответствии с гл. V.7 ЗК РФ от 25.10.2001 N 136-ФЗ. Срок публичного сервитута - 3 (три) года.</p> <p>Публичный сервитут устанавливается в пользу ООО "Газпром газификация" (ИНН 7813655197, ОГРН 1217800107744), адрес: 194044, г. Санкт-Петербург, вн.тер.г. муниципальный округ Сампсониевское, пр-кт Большой Сампсониевский, д. 60, литера А) адрес электронной почты: info@eoggazprom.r</p>

1. Система координат МСК-71.1

2. Сведения о характерных точках границ объекта

Обозначение характерных точек границ	Координаты, м		Метод определения координат характерной точки	Средняя квадратическая погрешность положения характерной точки (M _t), м	Описание обозначения точки на местности (при наличии)
	X	Y			
1	2	3	4	5	6
Зона(1)	–	–	–	–	–
1	739187.72	168749.38	Картометрический метод	0.10	–
2	739161.85	168743.45	Картометрический метод	0.10	–
3	738797.12	168509.20	Картометрический метод	0.10	–
4	738514.02	168235.26	Картометрический метод	0.10	–
5	738053.73	167782.45	Картометрический метод	0.10	–
6	737877.63	167614.43	Картометрический метод	0.10	–
7	737548.92	167197.80	Картометрический метод	0.10	–
8	737481.98	167153.61	Картометрический метод	0.10	–
9	737431.37	167116.32	Картометрический метод	0.10	–
10	737348.23	167069.95	Картометрический метод	0.10	–
11	737236.83	167024.89	Картометрический метод	0.10	–
12	736862.49	166911.44	Картометрический метод	0.10	–
13	736796.79	166866.73	Картометрический метод	0.10	–
14	736802.33	166858.88	Картометрический метод	0.10	–
15	736866.63	166902.77	Картометрический метод	0.10	–
16	737239.99	167015.92	Картометрический метод	0.10	–
17	737352.34	167061.36	Картометрический метод	0.10	–
18	737436.52	167108.31	Картометрический метод	0.10	–
19	737487.42	167145.82	Картометрический метод	0.10	–
20	737555.43	167190.72	Картометрический метод	0.10	–
21	737884.68	167608.02	Картометрический метод	0.10	–
22	737905.47	167627.86	Картометрический метод	0.10	–
23	737914.64	167619.16	Картометрический метод	0.10	–
24	737949.42	167653.57	Картометрический метод	0.10	–
25	737941.20	167661.86	Картометрический	0.10	–

			метод		
26	738027.56	167744.37	Картометрический метод	0.10	–
27	738024.21	167748.08	Картометрический метод	0.10	–
28	738065.01	167787.25	Картометрический метод	0.10	–
29	738068.64	167783.79	Картометрический метод	0.10	–
30	738194.46	167907.50	Картометрический метод	0.10	–
31	738190.70	167910.87	Картометрический метод	0.10	–
32	738216.43	167936.19	Картометрический метод	0.10	–
33	738219.97	167932.58	Картометрический метод	0.10	–
34	738520.66	168228.46	Картометрический метод	0.10	–
35	738803.05	168501.71	Картометрический метод	0.10	–
36	739107.79	168697.43	Картометрический метод	0.10	–
37	739104.97	168701.57	Картометрический метод	0.10	–
38	739163.62	168739.24	Картометрический метод	0.10	–
39	739181.18	168743.27	Картометрический метод	0.10	–
40	739182.33	168738.34	Картометрический метод	0.10	–
41	739189.84	168740.11	Картометрический метод	0.10	–
1	739187.72	168749.38	Картометрический метод	0.10	–
Зона1(2)	–	–	–	–	–
42	736794.60	166870.01	Картометрический метод	0.10	–
43	736860.74	166915.09	Картометрический метод	0.10	–
44	737235.49	167028.66	Картометрический метод	0.10	–
45	737346.50	167073.56	Картометрический метод	0.10	–
46	737429.20	167119.69	Картометрический метод	0.10	–
47	737479.69	167156.89	Картометрический метод	0.10	–
48	737546.18	167200.79	Картометрический метод	0.10	–
49	737874.67	167617.13	Картометрический метод	0.10	–
50	738050.95	167785.32	Картометрический метод	0.10	–
51	738511.23	168238.12	Картометрический метод	0.10	–
52	738794.62	168512.35	Картометрический метод	0.10	–
53	739160.28	168747.20	Картометрический метод	0.10	–
54	739186.68	168753.24	Картометрический метод	0.10	–
55	739186.04	168756.75	Картометрический метод	0.10	–
56	739178.46	168754.99	Картометрический метод	0.10	–
57	739178.70	168753.97	Картометрический метод	0.10	–

58	739159.29	168749.54	Картометрический метод	0.10	–
59	739120.74	168724.77	Картометрический метод	0.10	–
60	739113.50	168720.13	Картометрический метод	0.10	–
61	739092.17	168706.51	Картометрический метод	0.10	–
62	739091.62	168707.24	Картометрический метод	0.10	–
63	738792.44	168515.10	Картометрический метод	0.10	–
64	738508.78	168240.63	Картометрический метод	0.10	–
65	738206.89	167943.64	Картометрический метод	0.10	–
66	738207.63	167942.96	Картометрический метод	0.10	–
67	738182.27	167918.04	Картометрический метод	0.10	–
68	738181.62	167918.71	Картометрический метод	0.10	–
69	738052.52	167791.84	Картометрический метод	0.10	–
70	738053.36	167791.20	Картометрический метод	0.10	–
71	738014.27	167753.78	Картометрический метод	0.10	–
72	738013.59	167754.54	Картометрический метод	0.10	–
73	737872.07	167619.49	Картометрический метод	0.10	–
74	737543.76	167203.39	Картометрический метод	0.10	–
75	737477.69	167159.77	Картометрический метод	0.10	–
76	737427.30	167122.64	Картометрический метод	0.10	–
77	737344.99	167076.72	Картометрический метод	0.10	–
78	737234.33	167031.97	Картометрический метод	0.10	–
79	736859.21	166918.29	Картометрический метод	0.10	–
80	736792.51	166872.85	Картометрический метод	0.10	–
42	736794.60	166870.01	Картометрический метод	0.10	–
Зона1(3)	–	–	–	–	–
81	736015.12	166114.17	Картометрический метод	0.10	–
82	736021.44	166107.08	Картометрический метод	0.10	–
83	736030.43	166115.11	Картометрический метод	0.10	–
84	736061.51	166209.24	Картометрический метод	0.10	–
85	736056.79	166211.03	Картометрический метод	0.10	–
86	736074.00	166263.37	Картометрический метод	0.10	–
87	736108.43	166319.68	Картометрический метод	0.10	–
88	736365.22	166525.37	Картометрический метод	0.10	–
89	736368.48	166521.61	Картометрический метод	0.10	–
90	736407.06	166552.54	Картометрический метод	0.10	–

			метод		
91	736403.97	166556.48	Картометрический метод	0.10	–
92	736432.26	166579.19	Картометрический метод	0.10	–
93	736435.49	166575.33	Картометрический метод	0.10	–
94	736470.90	166603.70	Картометрический метод	0.10	–
95	736655.48	166759.06	Картометрический метод	0.10	–
96	736693.13	166784.68	Картометрический метод	0.10	–
97	736687.70	166792.48	Картометрический метод	0.10	–
98	736649.61	166766.53	Картометрический метод	0.10	–
99	736464.87	166611.04	Картометрический метод	0.10	–
100	736104.37	166322.20	Картометрический метод	0.10	–
101	736069.89	166265.27	Картометрический метод	0.10	–
102	736022.21	166120.50	Картометрический метод	0.10	–
81	736015.12	166114.17	Картометрический метод	0.10	–
Зона1(4)	–	–	–	–	–
103	736012.45	166117.16	Картометрический метод	0.10	–
104	736018.74	166122.77	Картометрический метод	0.10	–
105	736066.23	166266.95	Картометрический метод	0.10	–
106	736101.32	166324.87	Картометрический метод	0.10	–
107	736462.33	166614.13	Картометрический метод	0.10	–
108	736647.31	166769.83	Картометрический метод	0.10	–
109	736685.45	166795.79	Картометрический метод	0.10	–
110	736683.53	166798.62	Картометрический метод	0.10	–
111	736645.20	166772.62	Картометрический метод	0.10	–
112	736431.62	166594.00	Картометрический метод	0.10	–
113	736432.17	166593.22	Картометрический метод	0.10	–
114	736401.80	166568.78	Картометрический метод	0.10	–
115	736401.19	166569.63	Картометрический метод	0.10	–
116	736353.92	166531.73	Картометрический метод	0.10	–
117	736354.65	166530.97	Картометрический метод	0.10	–
118	736099.41	166326.55	Картометрический метод	0.10	–
119	736064.06	166268.19	Картометрический метод	0.10	–
120	736046.21	166214.16	Картометрический метод	0.10	–
121	736045.23	166214.38	Картометрический метод	0.10	–
122	736015.71	166124.75	Картометрический метод	0.10	–

123	736010.21	166119.84	Картометрический метод	0.10	–
103	736012.45	166117.16	Картометрический метод	0.10	–
Зона1(5)	–	–	–	–	–
124	735872.61	165987.01	Картометрический метод	0.10	–
125	735852.47	165969.03	Картометрический метод	0.10	–
126	735772.88	165955.12	Картометрический метод	0.10	–
127	735756.93	165960.10	Картометрический метод	0.10	–
128	735754.13	165951.04	Картометрический метод	0.10	–
129	735766.97	165947.02	Картометрический метод	0.10	–
130	735768.31	165951.83	Картометрический метод	0.10	–
131	735772.58	165950.50	Картометрический метод	0.10	–
132	735799.45	165955.19	Картометрический метод	0.10	–
133	735800.66	165950.38	Картометрический метод	0.10	–
134	735856.78	165960.14	Картометрический метод	0.10	–
135	735878.93	165979.91	Картометрический метод	0.10	–
124	735872.61	165987.01	Картометрический метод	0.10	–
Зона1(6)	–	–	–	–	–
136	735746.97	165963.21	Картометрический метод	0.10	–
137	735714.85	165973.24	Картометрический метод	0.10	–
138	735713.84	165971.52	Картометрический метод	0.10	–
139	735712.51	165970.03	Картометрический метод	0.10	–
140	735710.91	165968.84	Картометрический метод	0.10	–
141	735709.10	165967.99	Картометрический метод	0.10	–
142	735707.16	165967.51	Картометрический метод	0.10	–
143	735706.26	165967.47	Картометрический метод	0.10	–
144	735706.21	165967.22	Картометрический метод	0.10	–
145	735706.14	165966.74	Картометрический метод	0.10	–
146	735706.11	165966.30	Картометрический метод	0.10	–
147	735706.12	165965.78	Картометрический метод	0.10	–
148	735706.22	165965.04	Картометрический метод	0.10	–
149	735706.38	165964.44	Картометрический метод	0.10	–
150	735706.67	165963.74	Картометрический метод	0.10	–
151	735707.01	165963.14	Картометрический метод	0.10	–
152	735707.42	165962.60	Картометрический метод	0.10	–
153	735707.79	165962.20	Картометрический метод	0.10	–

154	735708.24	165961.81	Картометрический метод	0.10	–
155	735708.91	165961.37	Картометрический метод	0.10	–
156	735709.58	165961.04	Картометрический метод	0.10	–
157	735709.97	165960.91	Картометрический метод	0.10	–
158	735740.31	165951.43	Картометрический метод	0.10	–
159	735741.62	165951.26	Картометрический метод	0.10	–
160	735742.92	165951.30	Картометрический метод	0.10	–
161	735743.83	165951.47	Картометрический метод	0.10	–
162	735744.67	165951.73	Картометрический метод	0.10	–
163	735745.37	165952.03	Картометрический метод	0.10	–
164	735745.90	165952.31	Картометрический метод	0.10	–
165	735746.27	165952.54	Картометрический метод	0.10	–
166	735745.58	165941.95	Картометрический метод	0.10	–
167	735745.51	165942.22	Картометрический метод	0.10	–
168	735745.35	165942.69	Картометрический метод	0.10	–
169	735745.11	165943.27	Картометрический метод	0.10	–
170	735744.91	165943.67	Картометрический метод	0.10	–
171	735744.70	165944.02	Картометрический метод	0.10	–
172	735744.51	165944.32	Картометрический метод	0.10	–
173	735744.02	165944.95	Картометрический метод	0.10	–
174	735743.67	165945.33	Картометрический метод	0.10	–
175	735743.15	165945.81	Картометрический метод	0.10	–
176	735742.84	165946.05	Картометрический метод	0.10	–
177	735742.50	165946.28	Картометрический метод	0.10	–
178	735742.18	165946.48	Картометрический метод	0.10	–
179	735741.80	165946.69	Картометрический метод	0.10	–
180	735741.49	165946.84	Картометрический метод	0.10	–
181	735741.33	165946.90	Картометрический метод	0.10	–
182	735741.15	165946.98	Картометрический метод	0.10	–
183	735688.73	165963.35	Картометрический метод	0.10	–
184	735693.50	165978.62	Картометрический метод	0.10	–
185	735694.29	165978.37	Картометрический метод	0.10	–
186	735694.32	165979.20	Картометрический метод	0.10	–
187	735694.69	165980.87	Картометрический метод	0.10	–

188	735694.98	165981.81	Картометрический метод	0.10	–
189	735695.63	165983.39	Картометрический метод	0.10	–
190	735696.71	165985.06	Картометрический метод	0.10	–
191	735698.10	165986.49	Картометрический метод	0.10	–
192	735699.76	165987.61	Картометрический метод	0.10	–
193	735701.60	165988.39	Картометрический метод	0.10	–
194	735703.55	165988.78	Картометрический метод	0.10	–
195	735705.55	165988.77	Картометрический метод	0.10	–
196	735707.51	165988.37	Картометрический метод	0.10	–
197	735709.03	165987.89	Картометрический метод	0.10	–
198	735710.83	165987.13	Картометрический метод	0.10	–
199	735712.48	165986.01	Картометрический метод	0.10	–
200	735713.87	165984.58	Картометрический метод	0.10	–
201	735714.96	165982.90	Картометрический метод	0.10	–
202	735715.68	165981.04	Картометрический метод	0.10	–
203	735716.03	165979.08	Картометрический метод	0.10	–
204	735715.97	165977.08	Картометрический метод	0.10	–
205	735740.96	165969.32	Картометрический метод	0.10	–
206	735741.97	165972.62	Картометрический метод	0.10	–
207	735716.62	165980.59	Картометрический метод	0.10	–
208	735714.56	165986.08	Картометрический метод	0.10	–
209	735696.06	165993.46	Картометрический метод	0.10	–
210	735684.41	165959.44	Картометрический метод	0.10	–
211	735745.57	165940.16	Картометрический метод	0.10	–
136	735746.97	165963.21	Картометрический метод	0.10	–
Зона1(7)	–	–	–	–	–
212	739284.33	168775.56	Картометрический метод	0.10	–
213	739294.76	168777.94	Картометрический метод	0.10	–
214	739326.11	168781.83	Картометрический метод	0.10	–
215	739326.60	168777.86	Картометрический метод	0.10	–
216	739295.45	168774.00	Картометрический метод	0.10	–
217	739285.22	168771.66	Картометрический метод	0.10	–
218	739287.33	168762.40	Картометрический метод	0.10	–
219	739297.10	168764.63	Картометрический метод	0.10	–
220	739329.65	168768.63	Картометрический метод	0.10	–

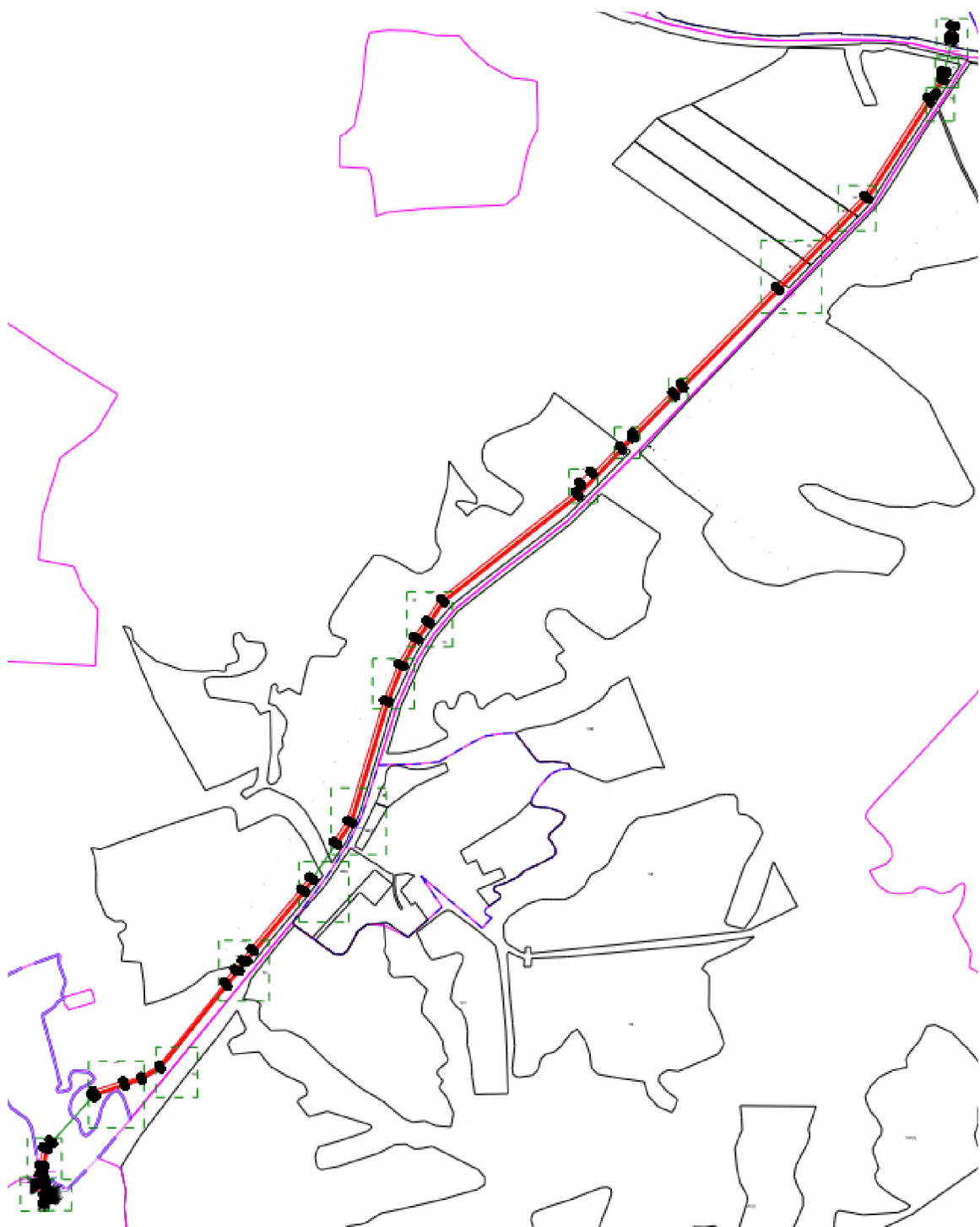
			метод		
221	739327.62	168785.48	Картометрический метод	0.10	–
222	739294.15	168781.40	Картометрический метод	0.10	–
223	739283.55	168778.97	Картометрический метод	0.10	–
212	739284.33	168775.56	Картометрический метод	0.10	–
Зона1(8)	–	–	–	–	–
224	735869.95	165989.99	Картометрический метод	0.10	–
225	735867.62	165992.61	Картометрический метод	0.10	–
226	735849.07	165976.05	Картометрический метод	0.10	–
227	735797.75	165967.06	Картометрический метод	0.10	–
228	735797.90	165966.10	Картометрический метод	0.10	–
229	735775.17	165962.15	Картометрический метод	0.10	–
230	735773.45	165962.79	Картометрический метод	0.10	–
231	735759.14	165967.25	Картометрический метод	0.10	–
232	735758.11	165963.93	Картометрический метод	0.10	–
233	735773.14	165959.23	Картометрический метод	0.10	–
234	735850.66	165972.78	Картометрический метод	0.10	–
224	735869.95	165989.99	Картометрический метод	0.10	–

3. Сведения о характерных точках части (частей) границы объекта

Обозначение характерных точек части границы	Координаты, м		Метод определения координат характерной точки	Средняя квадратическая погрешность положения характерной точки (M _t), м	Описание обозначения точки на местности (при наличии)
	X	Y			
1	2	3	4	5	6
–	–	–	–	–	–

Раздел 4

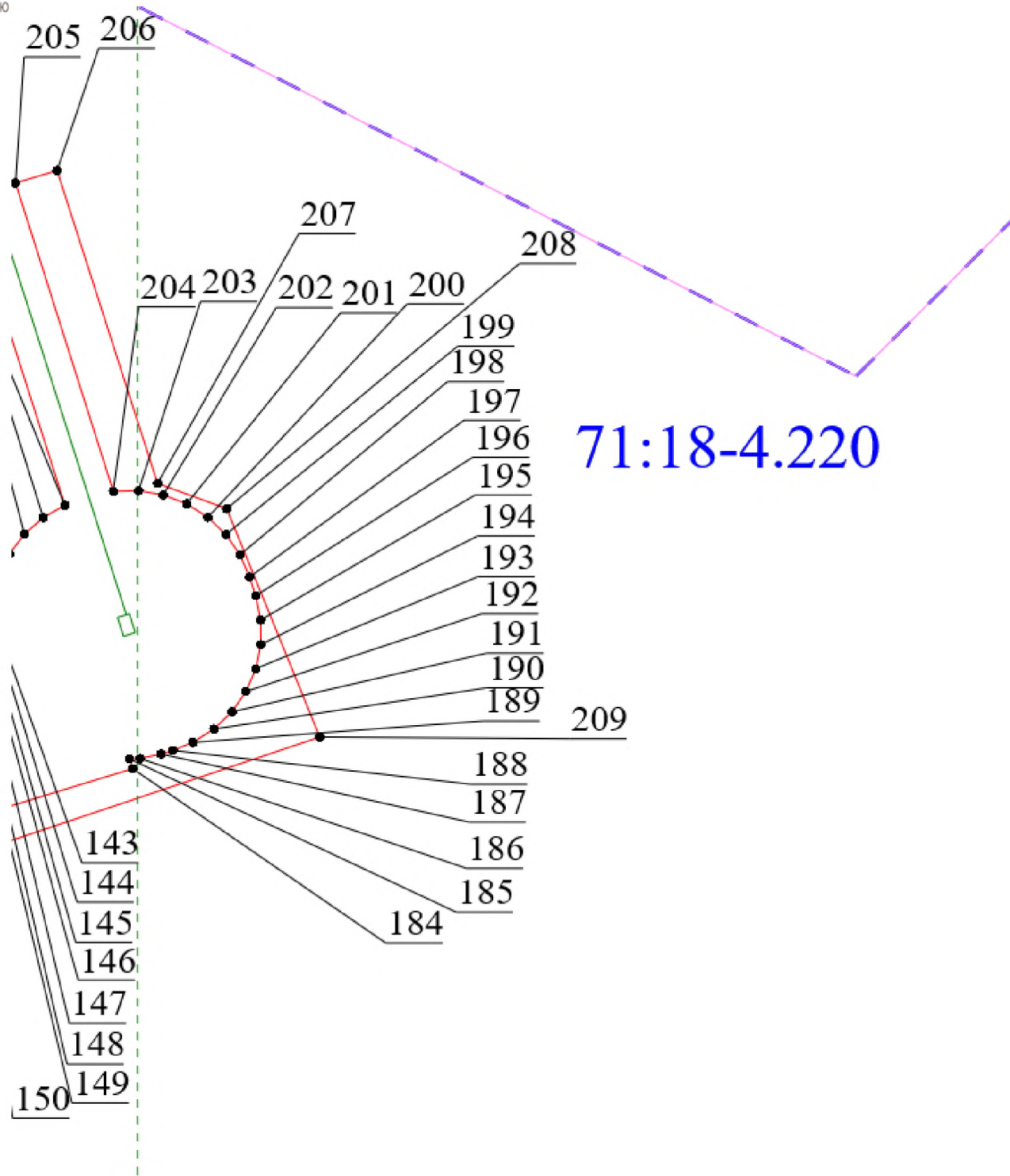
План границ объекта



Масштаб 1: 8000

План границ объекта

Выносной лист 1



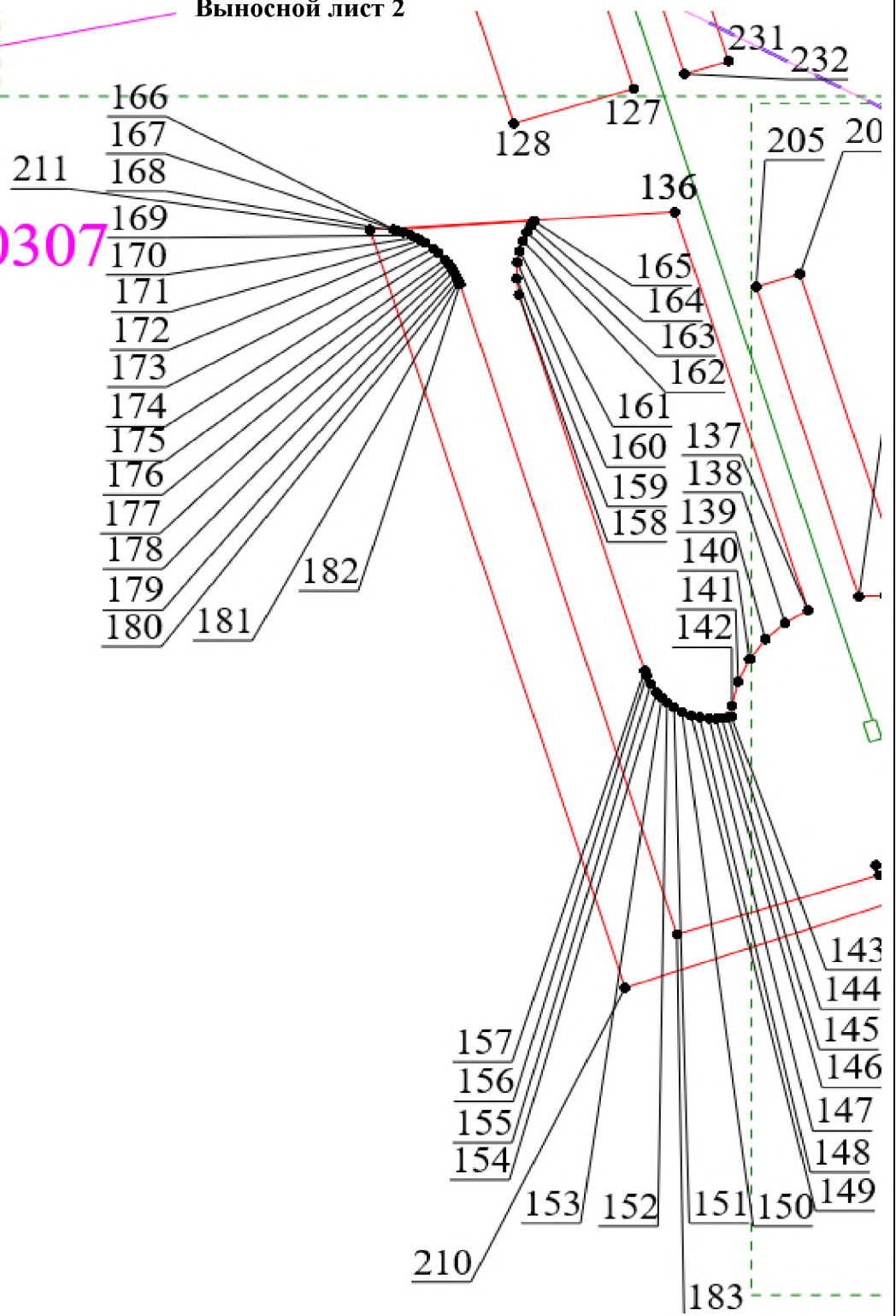
71:18-4.220

План границ объекта

Выносной лист 2



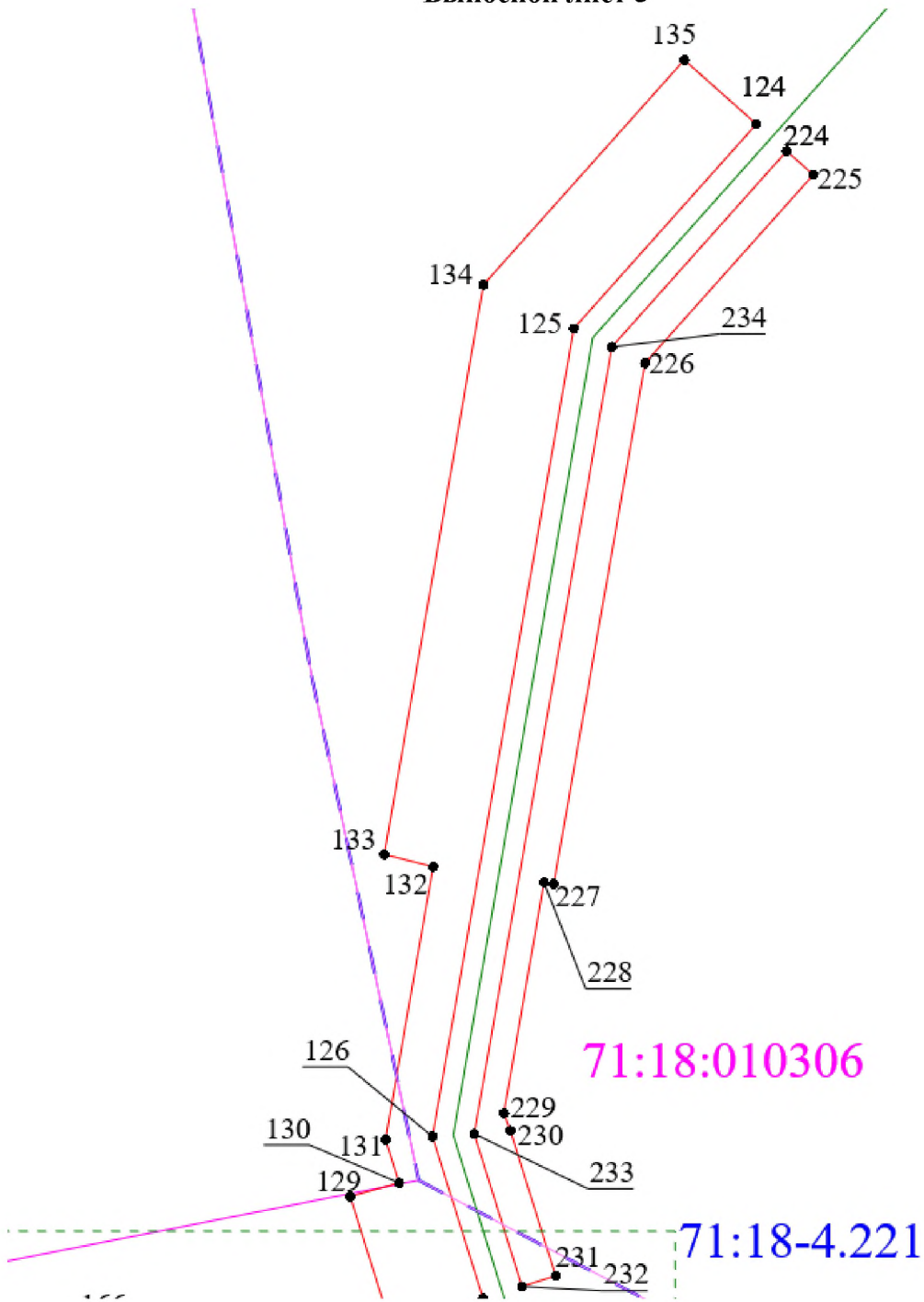
71:18:010307



Масштаб 1:548

План границ объекта

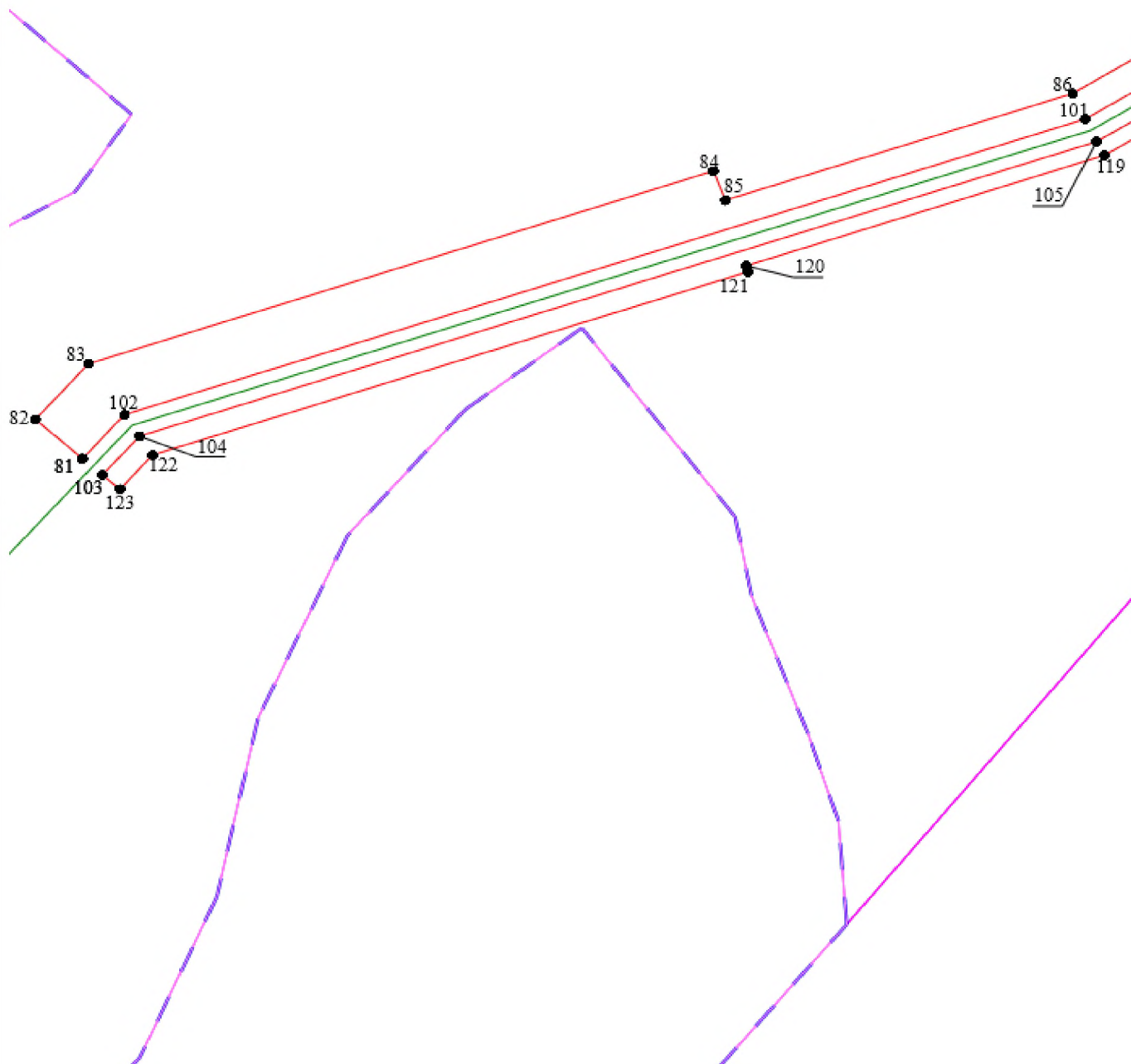
Выносной лист 3



Масштаб 1:663

План границ объекта

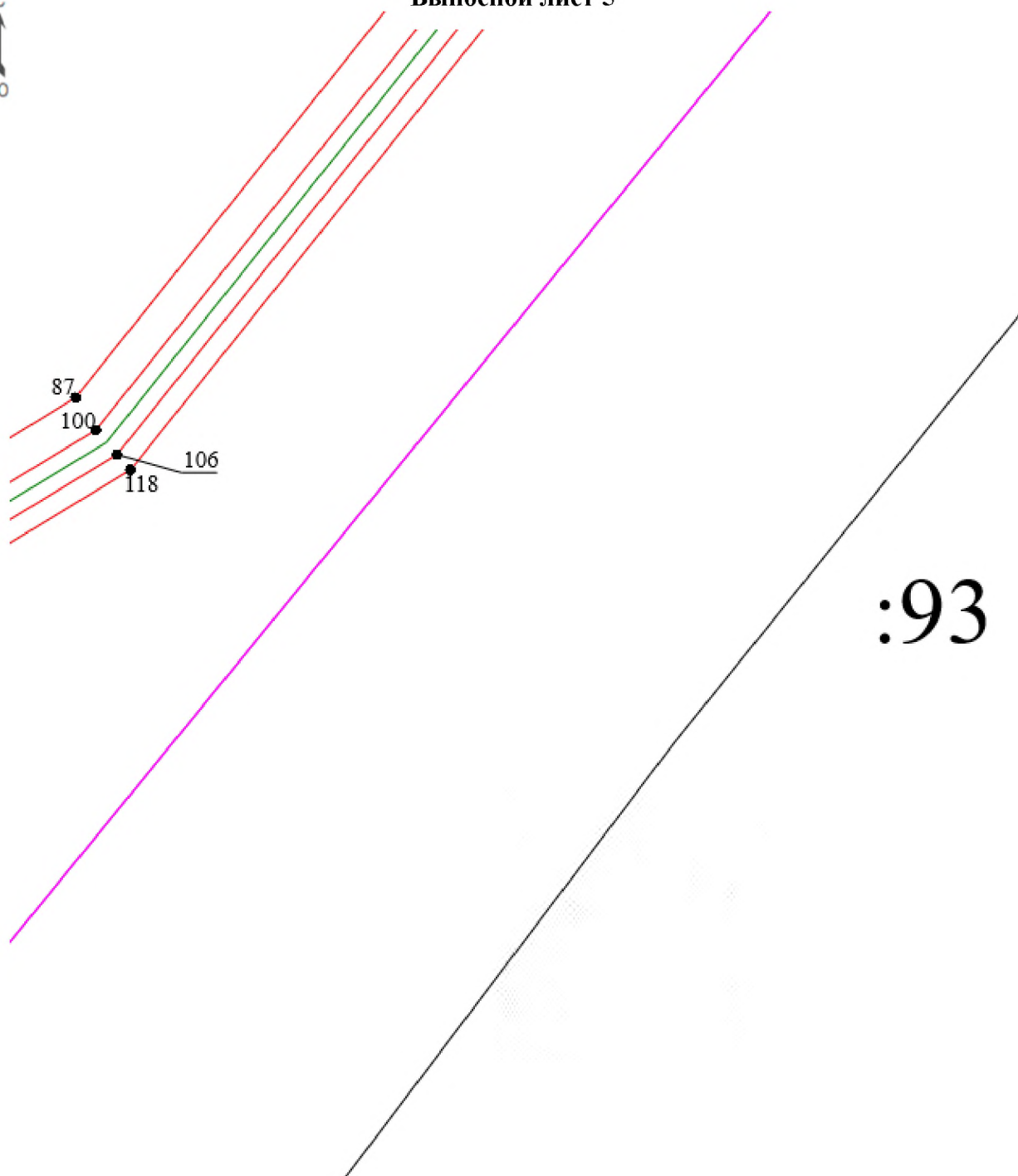
Выносной лист 4



Масштаб 1:1067

План границ объекта

Выносной лист 5



Масштаб 1:802

1/1

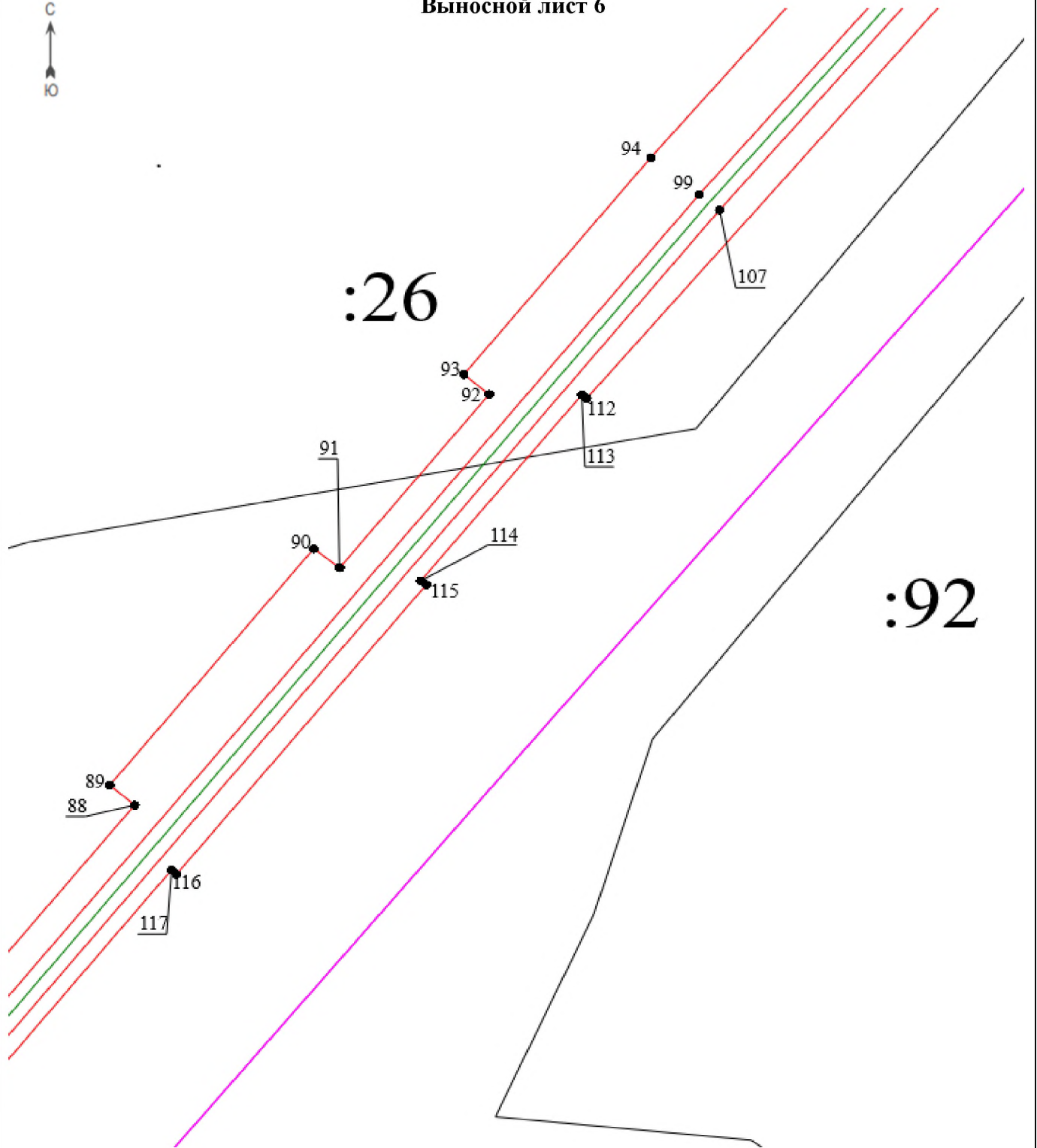
План границ объекта

Выносной лист 6



:26

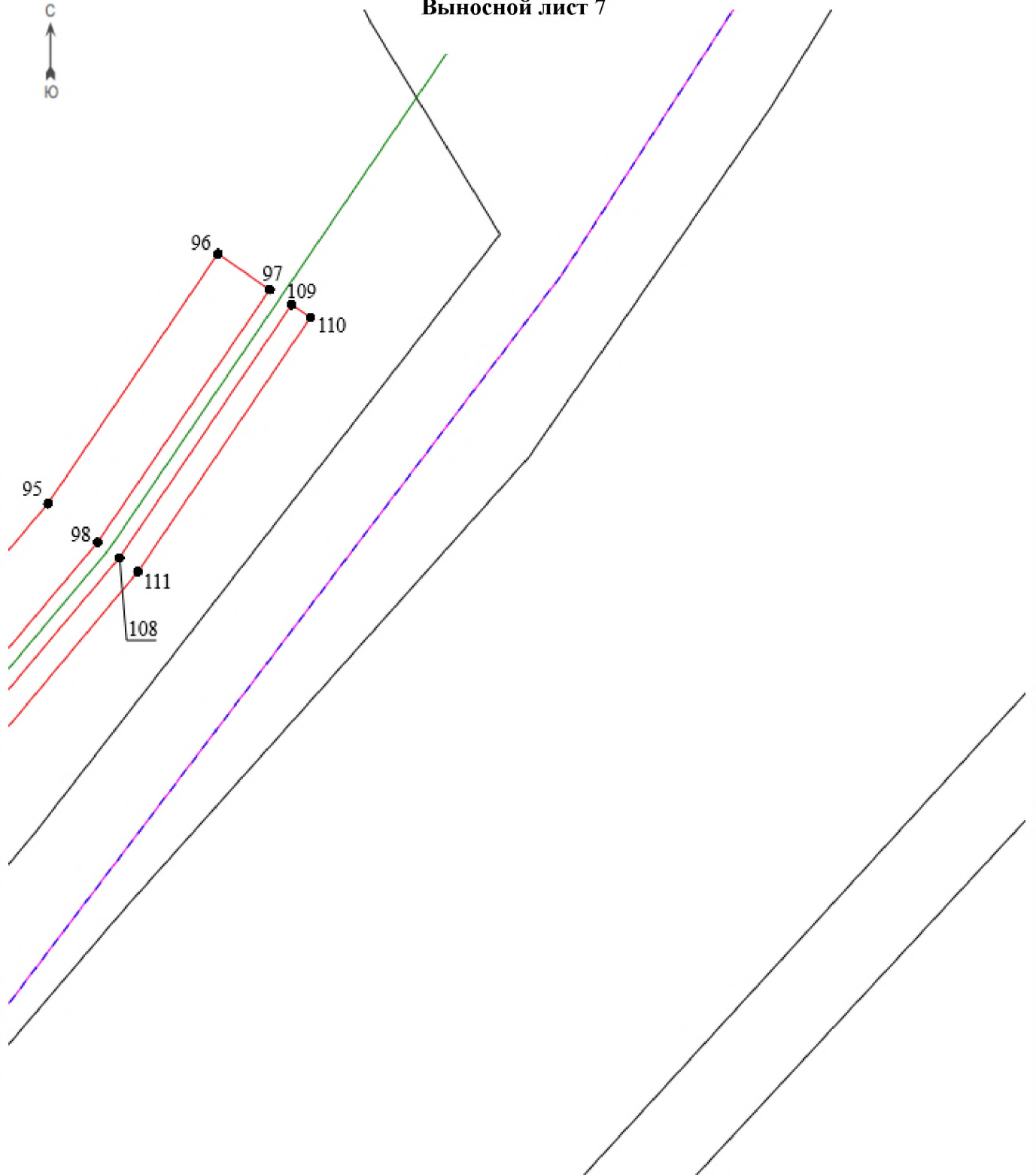
:92



Масштаб 1:970

План границ объекта

Выносной лист 7

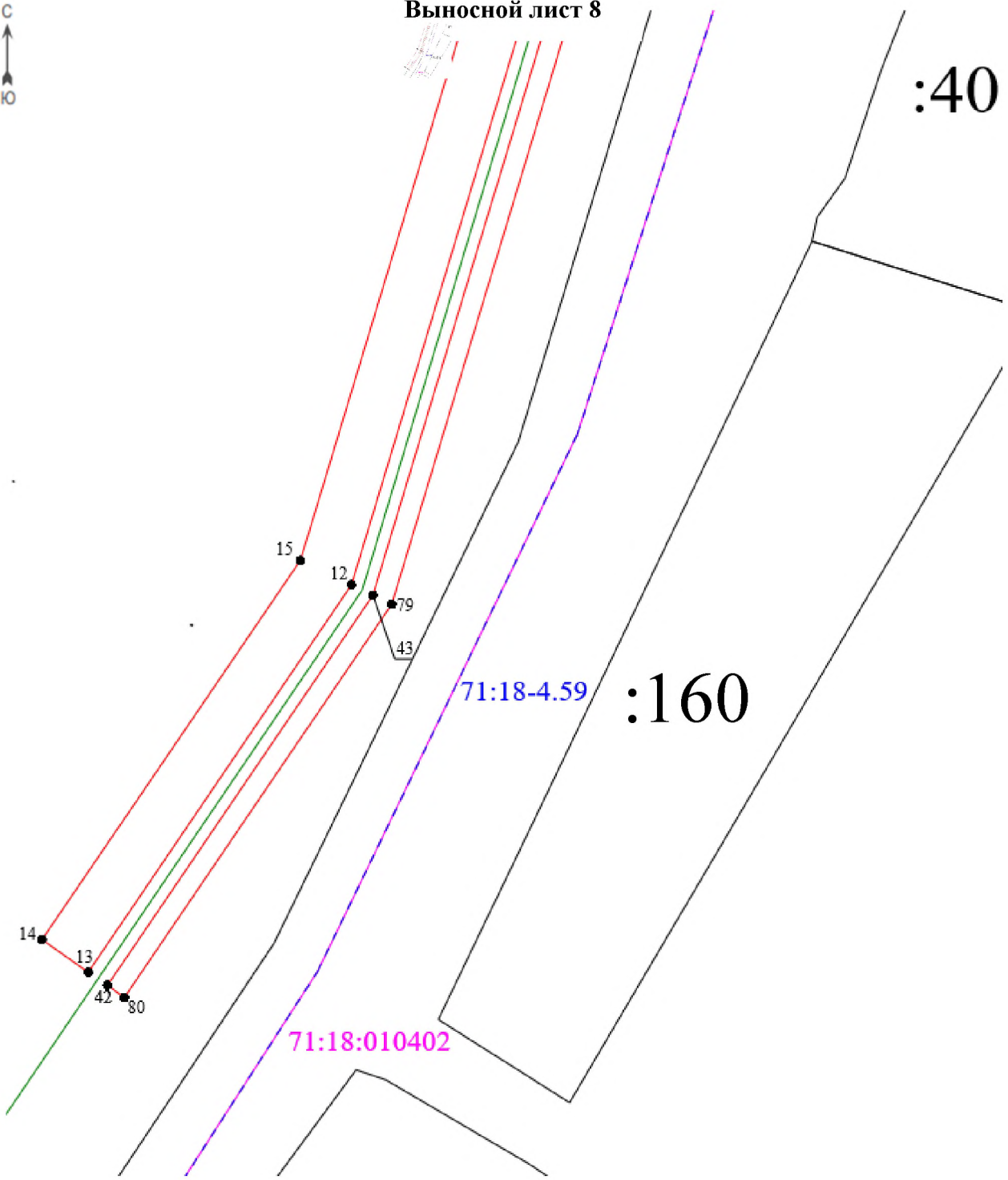


Масштаб 1:970



План границ объекта

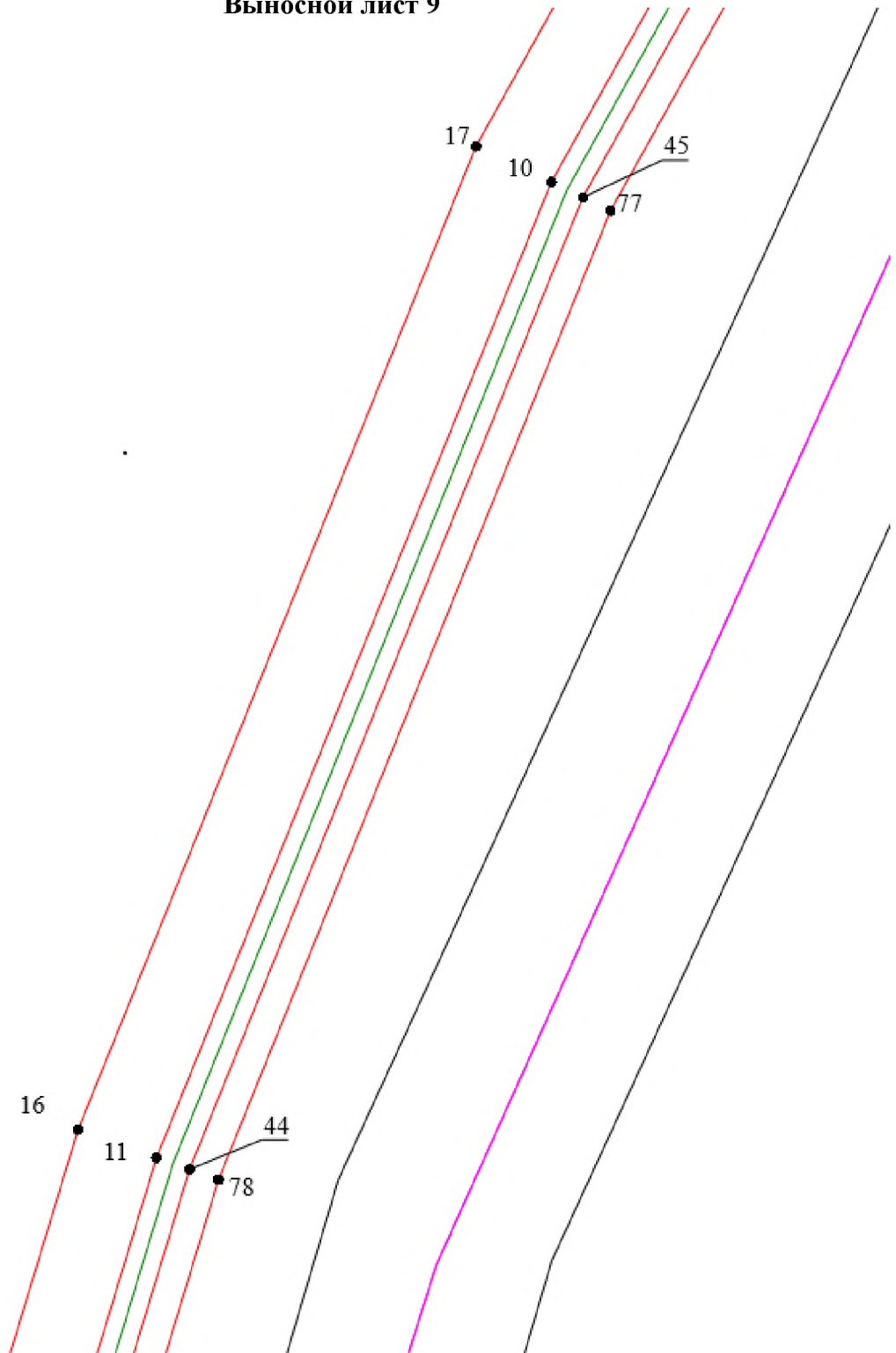
Выносной лист 8



Масштаб 1:1067

План границ объекта

Выносной лист 9



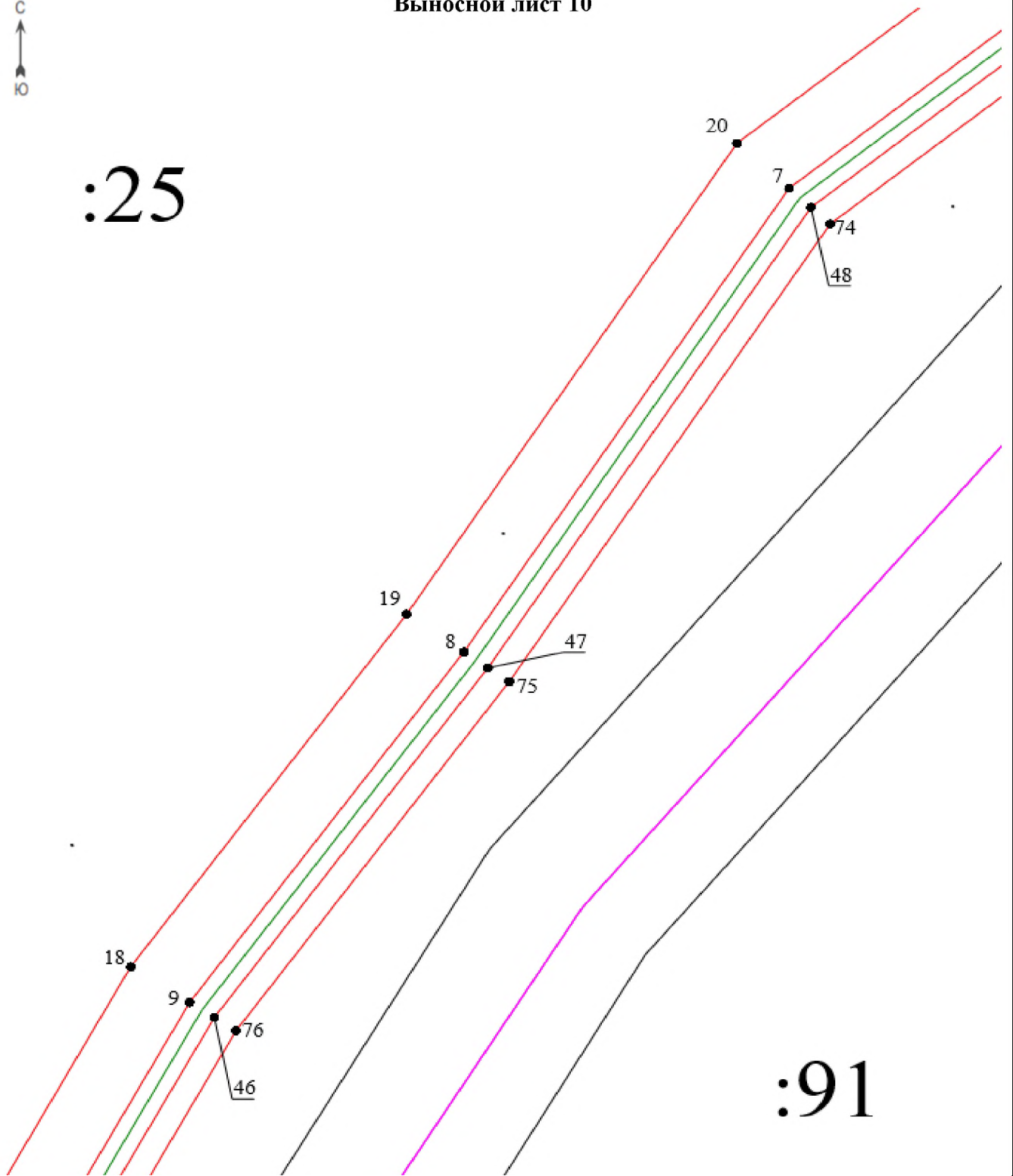
Масштаб 1:802

План границ объекта

Выносной лист 10



:25

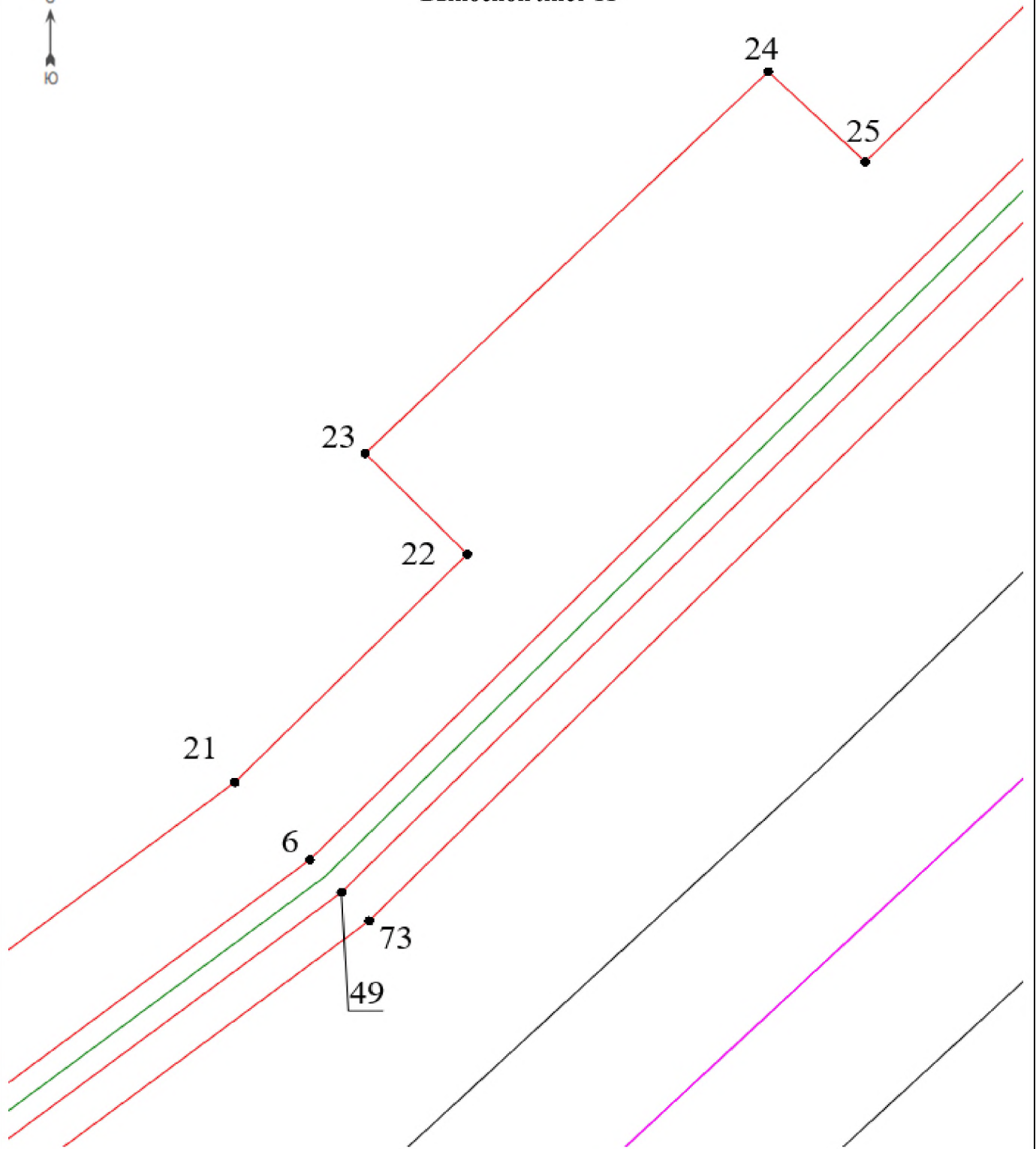


:91

Масштаб 1:882

План границ объекта

Выносной лист 11

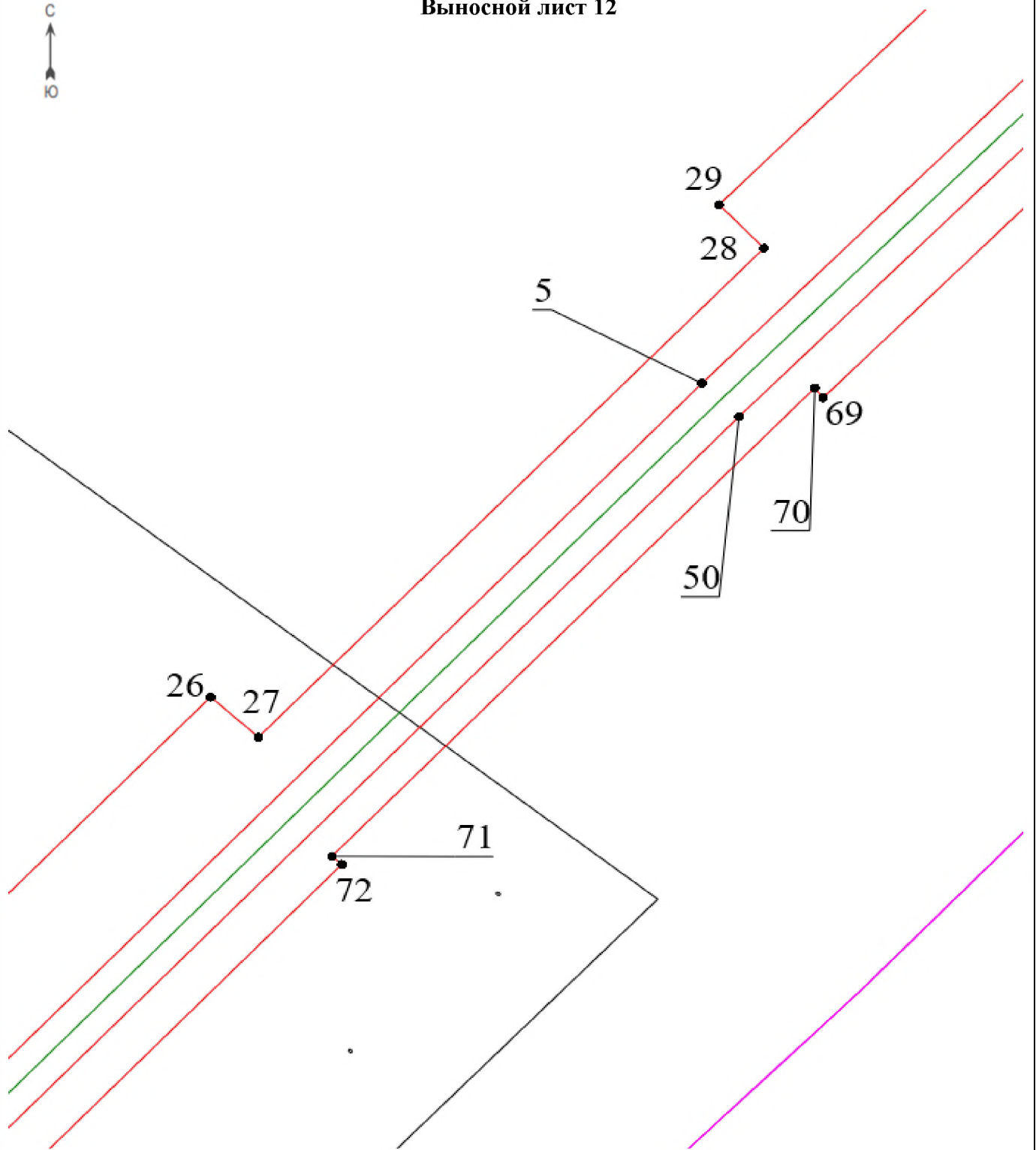


Масштаб 1:548



План границ объекта

Выносной лист 12

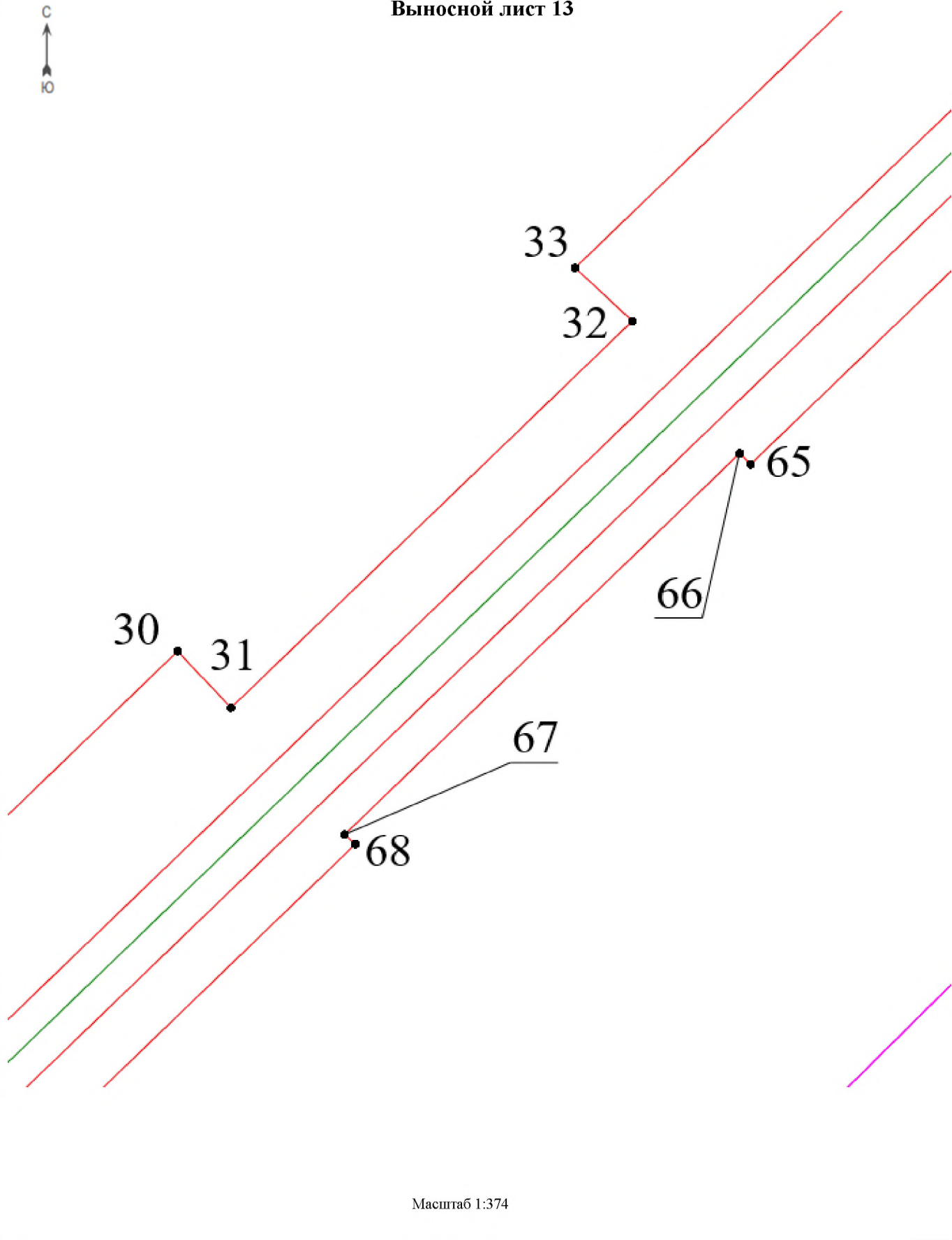


Масштаб 1:498



План границ объекта

Выносной лист 13



Масштаб 1:374

План границ объекта

Выносной лист 14



:96

:97

:98

34

4

64

51

71:18:010301

71:18:010401

Масштаб 1:1174



План границ объекта

Выносной лист 15



:38

:64

35

3

63

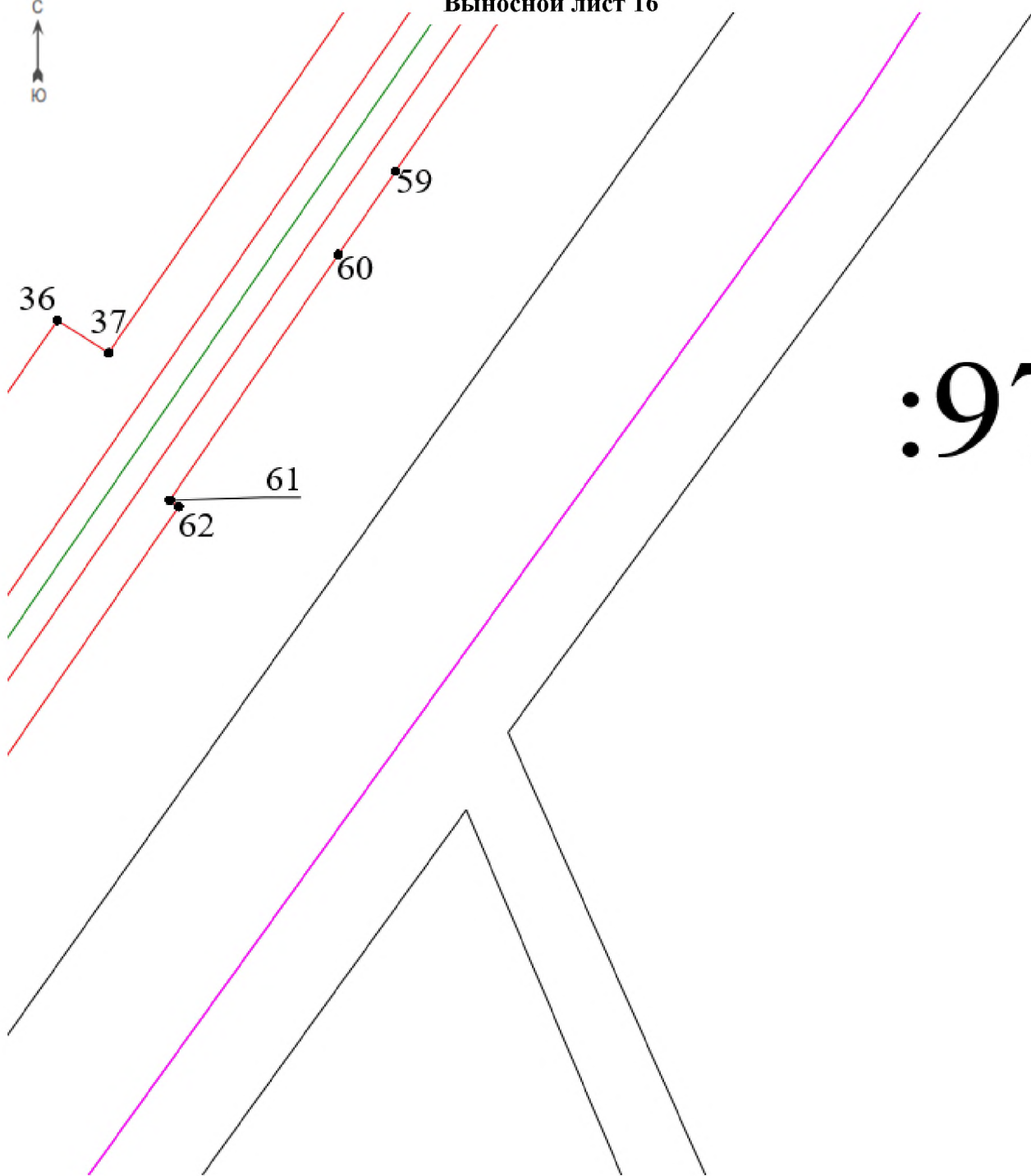
52

Масштаб 1:729



План границ объекта

Выносной лист 16



:97

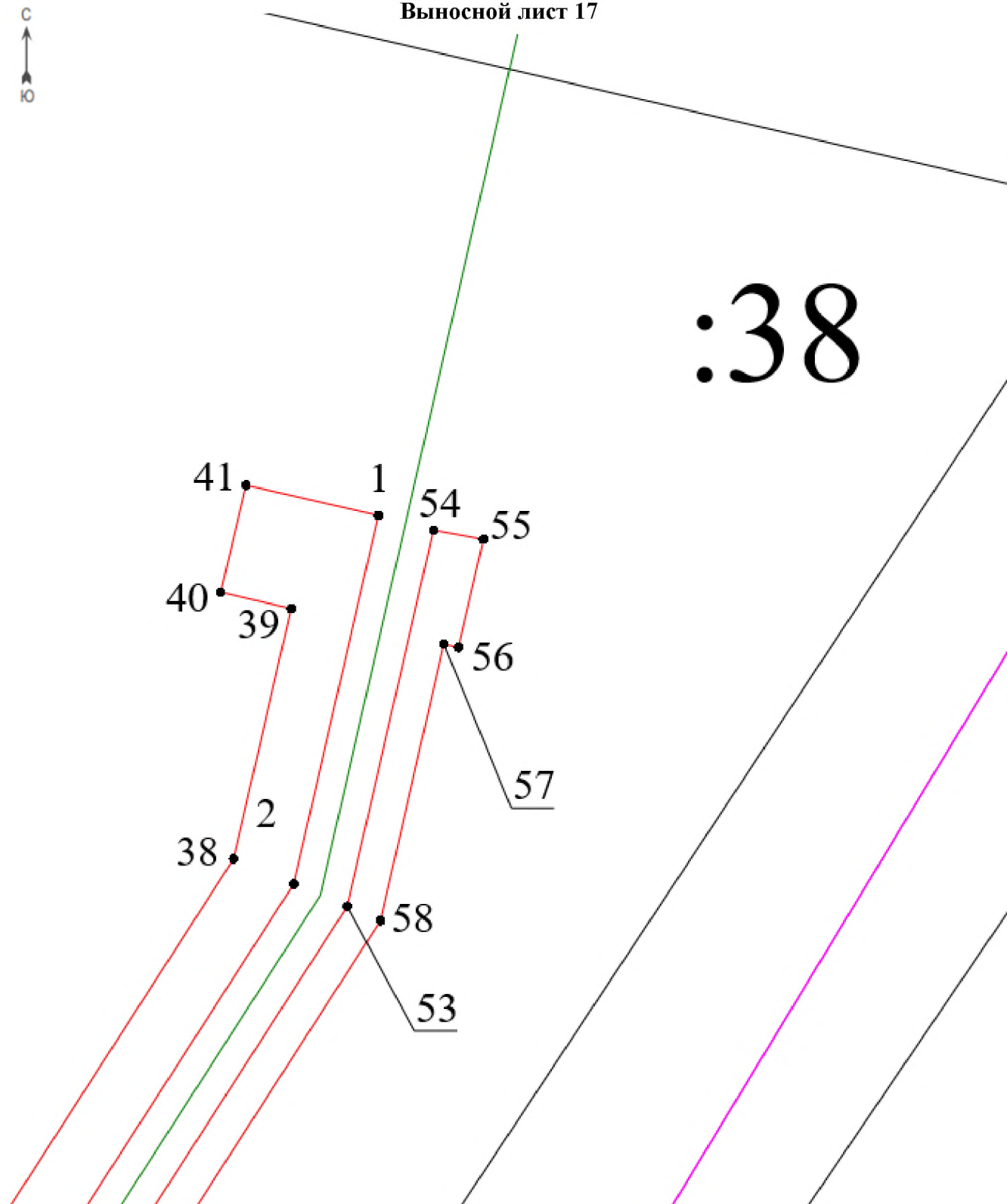
Масштаб 1:548

План границ объекта

Выносной лист 17



:38

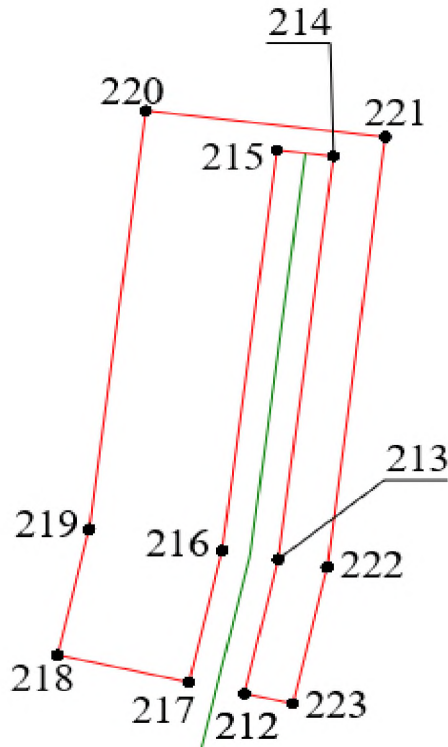


Масштаб 1:453



План границ объекта

Выносной лист 18



71:18-4.77

:5






71:18:010207

Масштаб 1:602

Подпись _____ (Делимова Е. Б.) Дата 11.09.2024 г.

Место для оттиска печати (при наличии) лица, составившего описание местоположения границ объекта

Используемые условные знаки и обозначения

	Проектные границы публичного сервитута
	Установленная граница населенного пункта
	Граница кадастрового квартала
71:18-4.65	Номер населенного пункта
71:01:010101	Номер кадастрового квартала
1 ●	Характерная точка границы публичного сервитута
	Проектное местоположение инженерного сооружения
	Граница земельного участка
:100	Кадастровый номер земельного участка