

ГРАФИЧЕСКОЕ ОПИСАНИЕ МЕСТОПОЛОЖЕНИЯ ГРАНИЦ

Публичный сервитут в целях строительства и эксплуатации линейного объекта системы газоснабжения «Газопровод межпоселковый к д. Ржавец-2 Суворовского района Тульской области»
(наименование объекта, местоположение границ которого описано (далее - объект))

Раздел 1

Сведения об объекте

Сведения об объекте		
№ п/п	Характеристики объекта	Описание характеристик
1	2	3
1	Местоположение объекта	Российская Федерация, Тульская обл., Суворовский р-н, д. Ржавец-2
2	Площадь объекта +/- величина погрешности определения площади (Р+/- Дельта Р)	437 кв.м ± 5 кв.м
3	Иные характеристики объекта	Публичный сервитут в отношении земель МО Северо-Западное Суворовского района Тульской области в целях строительства и эксплуатации линейного объекта системы газоснабжения «Газопровод межпоселковый к д. Ржавец-2 Суворовского района Тульской области» в пределах границы охранной зоны линейного объекта в соответствии с гл. V.7 Земельного кодекса Российской Федерации от 25.10.2001 N 136-ФЗ (ред. от 14.02.2024). Срок публичного сервитута - 49 (сорок девять) лет. Сервитут устанавливается в пользу Общества с ограниченной ответственностью "Газпром газификация" (ИНН 7813655197, ОГРН 1217800107744), адрес: 194044, г. Санкт-Петербург, вн.тер.г. муниципальный округ Сампсониевское, пр-кт Большой Сампсониевский, д. 60, литера А) адрес электронной почты: info@eoggazprom.ru

Раздел 2

Сведения о местоположении границ объекта					
1. Система координат <u>МСК-71.1</u>					
2. Сведения о характерных точках границ объекта					
Обозначение характерных точек границ	Координаты, м		Метод определения координат характерной точки	Средняя квадратическая погрешность положения характерной точки (M _c), м	Описание обозначения точки на местности (при наличии)
	X	Y			
1	2	3	4	5	6
1	739350.78	168581.13	Картометрический метод	0.10	–
2	739351.69	168577.23	Картометрический метод	0.10	–
3	739354.61	168577.92	Картометрический метод	0.10	–
4	739356.06	168578.26	Картометрический метод	0.10	–
5	739367.59	168573.84	Картометрический метод	0.10	–
6	739367.41	168571.85	Картометрический метод	0.10	–
7	739367.63	168569.87	Картометрический метод	0.10	–
8	739368.24	168567.97	Картометрический метод	0.10	–
9	739369.21	168566.22	Картометрический метод	0.10	–
10	739370.51	168564.71	Картометрический метод	0.10	–
11	739372.09	168563.48	Картометрический метод	0.10	–
12	739373.83	168562.61	Картометрический метод	0.10	–
13	739375.33	168562.04	Картометрический метод	0.10	–
14	739377.25	168561.52	Картометрический метод	0.10	–
15	739379.24	168561.38	Картометрический метод	0.10	–
16	739381.22	168561.65	Картометрический метод	0.10	–
17	739383.11	168562.31	Картометрический метод	0.10	–
18	739384.83	168563.32	Картометрический метод	0.10	–
19	739386.31	168564.66	Картометрический метод	0.10	–
20	739387.50	168566.27	Картометрический метод	0.10	–
21	739388.24	168567.80	Картометрический метод	0.10	–
22	739388.59	168568.72	Картометрический метод	0.10	–
23	739389.12	168570.64	Картометрический метод	0.10	–
24	739389.25	168572.64	Картометрический метод	0.10	–
25	739388.98	168574.62	Картометрический метод	0.10	–
26	739388.32	168576.50	Картометрический	0.10	–

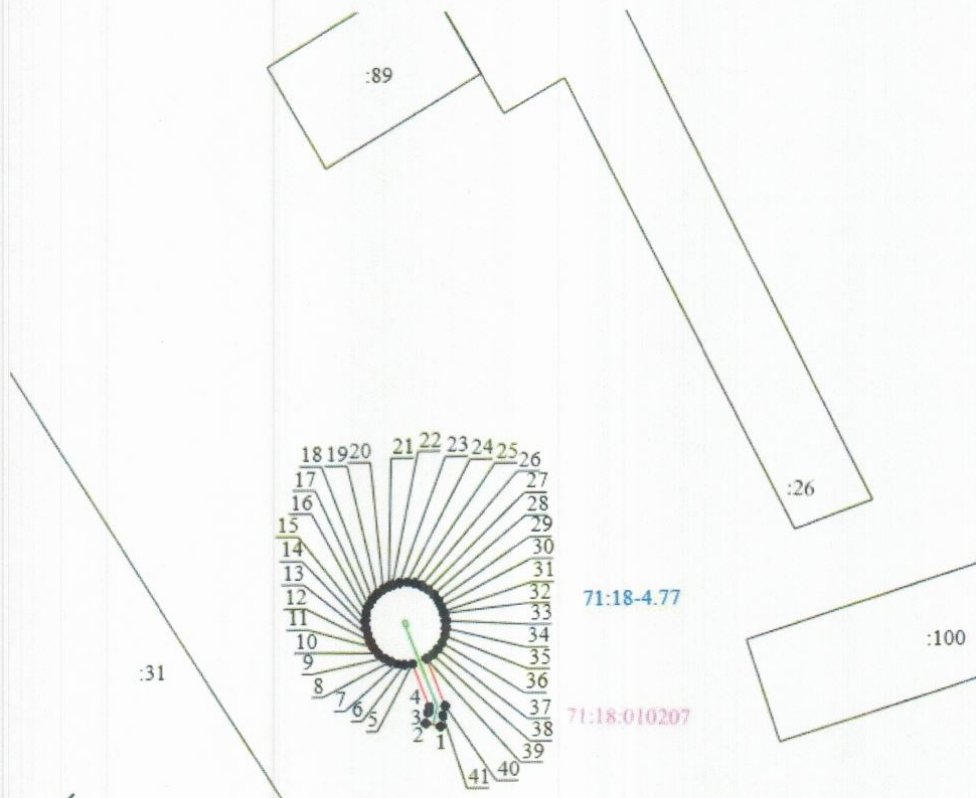
			метод		
27	739387.31	168578.22	Картометрический метод	0.10	–
28	739385.97	168579.70	Картометрический метод	0.10	–
29	739384.36	168580.89	Картометрический метод	0.10	–
30	739382.83	168581.63	Картометрический метод	0.10	–
31	739381.33	168582.20	Картометрический метод	0.10	–
32	739380.93	168582.35	Картометрический метод	0.10	–
33	739378.98	168582.79	Картометрический метод	0.10	–
34	739376.98	168582.84	Картометрический метод	0.10	–
35	739375.02	168582.48	Картометрический метод	0.10	–
36	739373.16	168581.75	Картометрический метод	0.10	–
37	739371.49	168580.66	Картометрический метод	0.10	–
38	739370.07	168579.26	Картометрический метод	0.10	–
39	739368.95	168577.60	Картометрический метод	0.10	–
40	739356.34	168582.43	Картометрический метод	0.10	–
41	739353.70	168581.81	Картометрический метод	0.10	–
1	739350.78	168581.13	Картометрический метод	0.10	–

3. Сведения о характерных точках части (частей) границы объекта

Обозначение характерных точек части границы	Координаты, м		Метод определения координат характерной точки	Средняя квадратическая погрешность положения характерной точки (M _п), м	Описание обозначения точки на местности (при наличии)
	X	Y			
1	2	3	4	5	6
–	–	–	–	–	–

Раздел 4

План границ объекта



Подпись _____








Масштаб 1: 3000
(Васютина С. В.)

Дата 16.04.2024 г.

Место для оттиска печати (при наличии) лица, составившего описание местоположения границ объекта

Используемые условные знаки и обозначения

	Проектные границы публичного сервитута
	Установленная граница населенного пункта
	Граница кадастрового квартала
71:18-4.65	Номер населенного пункта
71:01:010101	Номер кадастрового квартала
1 ●	Характерная точка границы публичного сервитута
	Проектное местоположение инженерного сооружения
	Граница земельного участка
:100	Кадастровый номер земельного участка