



**АДМИНИСТРАЦИЯ
МУНИЦИПАЛЬНОГО ОБРАЗОВАНИЯ
СУВОРОВСКИЙ РАЙОН
ПОСТАНОВЛЕНИЕ**

от 29.10.2024

№ 1004

Об установлении публичного сервитута

В связи с ходатайством общества с ограниченной ответственностью «Газпром газификация», в соответствии со статьей 23, главой V.7 Земельного кодекса Российской Федерации, Приказом Минэкономразвития России от 10.10.2018 № 542 «Об утверждении требований к форме ходатайства об установлении публичного сервитута, содержанию обоснования необходимости установления публичного сервитута», на основании статьи 41 Устава муниципального образования Суворовский район, учитывая отсутствие заявлений иных правообладателей земельных участков в период публикации сообщения от 07.10.2024 № 36(916) о возможном установлении публичного сервитута администрация муниципального образования Суворовский район ПОСТАНОВЛЯЕТ:

1. Установить публичный сервитут с целью строительства и эксплуатации линейного объекта системы газоснабжения «Газопровод межпоселковый к д. Переславичи, д. Желоба-2 Суворовского района Тульской области» в отношении:

- земельного участка с кадастровым номером 71:18:010501:39 (ЕЗП 71:18:010501:55) (Российская Федерация, Тульская область, Суворовский Муниципальный Район, Сельское Поселение Северо-Западное, с. Жеремино, участок 501/55);

Земли неразграниченной государственной собственности в границах кадастрового квартала:

- 71:18:010509; (МО Северо-Западное Суворовского района)
- 71:18:010501; (МО Северо-Западное Суворовского района)
- 71:18:010510; (МО Северо-Западное Суворовского района)

2. Утвердить границы публичного сервитута в соответствии с графическим описанием местоположения границ публичного сервитута и перечень координат характерных точек этих границ (Приложение 1).

3. Определить:

3.1. обладателя публичного сервитута - общество с ограниченной ответственностью «Газпром газификация», ИНН 7813655197, ОГРН 1217800107744, адрес места нахождения: 194044, г.Санкт-Петербург, вн. тер.

г. муниципальный округ Сампсониевское, пр-кт Большой Сапсониевский, д.60, лит.А, электронная почта: info@eoggazprom.ru;

3.2. срок публичного сервитута – 49 лет;

3.3. срок, в течение которого использование земельных участков (его частей), указанных в п.1 настоящего постановления, в соответствии с их разрешенным использованием будет невозможно или существенно затруднено в связи с осуществлением сервитута - 11 месяцев.

3.4. график проведения работ при осуществлении деятельности, для обеспечения которой устанавливается сервитут (Приложение 2).

3.5. обязанность ООО «Газпром газификация» привести земли, указанные в п.1 настоящего постановления в состояние, пригодное для их использования в соответствии с разрешенным использованием, в срок не позднее чем три месяца после завершения деятельности, для обеспечения которой установлен публичный сервитут.

4. Порядок установления зон с особыми условиями использования территорий и содержание ограничений прав на земельные участки в границах таких зон определен Постановлением Правительства РФ от 20.11.2000 №878 «Об утверждении Правил охраны газораспределительных сетей».

5. Плата за публичный сервитут рассчитывается в соответствии со статьей 39.46 Земельного кодекса Российской Федерации.

Плата за публичный сервитут, установленный в отношении земельных участков и (или) земель, находящихся в государственной или муниципальной собственности и не обремененных правами третьих лиц, вносится обладателем публичного сервитута единовременным платежом не позднее шести месяцев со дня принятия решения об установлении публичного сервитута.

Плата за публичный сервитут рассчитывается пропорционально площади земельного участка и (или) земель в установленных границах публичного сервитута.

Плата за публичный сервитут в отношении земельного участка, находящегося в государственной или муниципальной собственности и не обремененного правами третьих лиц, устанавливается в размере 0,01 процента кадастровой стоимости такого земельного участка за каждый год использования этого земельного участка. При этом плата за публичный сервитут, установленный на три года и более, не может быть менее чем 0,1 процента кадастровой стоимости земельного участка, обремененного сервитутом, за весь срок сервитута.

Если в отношении земельных участков и (или) земель кадастровая стоимость не определена, размер платы за публичный сервитут рассчитывается исходя из среднего уровня кадастровой стоимости земельных участков по муниципальному району.

6. Комитету имущественных и земельных отношений администрации муниципального образования Суворовский район в установленном законом порядке обеспечить:

опубликование настоящего постановления в средствах массовой информации и разместить на официальном сайте муниципального образования Суворовский район;

направление копии настоящего постановления об установлении публичного сервитута в филиал ППК «Роскадастр» по Тульской области;

- направление обладателю публичного сервитута копии постановления, а также сведений о лицах, являющихся правообладателями земельных участков.

7. Постановление вступает в силу со дня подписания.

**Глава администрации
муниципального образования
Суворовский район**



Г.В. Сорокин

Исп.: Герасимова Ю.А.,
тел.2-36-08.

РАСЧЕТ
платы за публичный сервитут

Расчет платы за публичный сервитут осуществляется по формуле:

$P = KC \times K \times S \times T$, где

P - плата за весь срок действия публичного сервитута (руб.);

KC - кадастровой стоимости земельного участка (руб.);

K - процент кадастровой стоимости такого земельного участка, установленный в соответствии с пунктом 4 статьи 39.46 Земельного кодекса Российской Федерации;

S – площадь части земельного участка в установленных границах публичного сервитута (кв. м);

T- срок действия публичного сервитута, который составляет 3 года.

Реквизиты для оплаты за публичный сервитут:

УФК по Тульской области (администрация муниципального образования
Суворовский район)

ИНН 7133002320 КПП 713301001

Банковский счет 03100643000000016600

Банк: Отделение Тула БАНКА РОССИИ//УФК по Тульской области г. Тула
БИК 017003983

Корреспондентский счет банка 40102810445370000059

ОКТМО 70640000, КБК 851 111 05313 05 0000 120

График выполнения работ в отношении земель и земельных участков, находящихся в государственной или муниципальной собственности и не предоставленных гражданам или юридическим лицам при осуществлении строительства и эксплуатации линейного объекта системы газоснабжения: «Газопровод межпоселковый к д. Переславичи, д. Желоба-2 Суворовского района Тульской области»

№п/п	Виды работ	Срок
1	<p>Складирование строительных и иных материалов, возведение некапитальных строений, сооружений (включая ограждения, бытовки, навесы) и (или) размещение строительной техники, которые необходимы для обеспечения строительства инженерного сооружения местного значения «Газопровод межпоселковый к д. Переславичи, д. Желоба-2 Суворовского района Тульской области».</p> <p>Срок, в течение которого использование земельного участка (его части) и (или) расположенного на нем объекта недвижимости в соответствии с их разрешенным использованием будет невозможно или существенно затруднено в связи с осуществлением деятельности, для обеспечения которой устанавливается публичный сервитут (при возникновении таких обстоятельств) - 11 месяцев.</p>	2024-2027

ГРАФИЧЕСКОЕ ОПИСАНИЕ МЕСТОПОЛОЖЕНИЯ ГРАНИЦ ПУБЛИЧНОГО СЕРВИТУТА
Газопровод межпоселковый к д. Переславичи, д. Желоба-2 Суворовского района Тульской области
 (наименование объекта, местоположение границ которого описано (далее - объект))

Раздел 1

Сведения об объекте

Сведения об объекте		
№ п/п	Характеристики объекта	Описание характеристик
1	2	3
1	Местоположение объекта	Тульская область, Суворовский район, д. Желоба 1, д. Переславичи
2	Площадь объекта +/- величина погрешности определения площади (Р+/- Дельта Р)	7969 кв.м ± 31.24 кв.м
3	Иные характеристики объекта	Публичный сервитут в отношении земель МО Суворовский район Тульской области кадастровый квартал 71:18:010509, 71:18:010501, 71:18:010510 и земельного участка с кадастровым номером ЕЗП 71:18:010501:55 (вх. К№ 71:18:010501:39) в целях строительства и эксплуатации линейного объекта системы газоснабжения «Газопровод межпоселковый к д. Переславичи, д. Желоба-2 Суворовского района Тульской области» в пределах границы охранной зоны линейного объекта в соответствии с гл. V.7 Земельного кодекса Российской Федерации от 25.10.2001 N 136-ФЗ. Срок публичного сервитута - 49 (сорок девять) лет. Публичный сервитут устанавливается в пользу Общества с ограниченной ответственностью "Газпром газификация" (ИНН 7813655197, ОГРН 1217800107744), адрес: 194044, г. Санкт-Петербург, вн.тер.г. муниципальный округ Сампсониевское, пр-кт Большой Сампсониевский, д. 60, литера А) адрес электронной почты: info@eoggazprom.ru

Раздел 2

Сведения о местоположении границ объекта					
1. Система координат <u>МСК-71.1</u>					
2. Сведения о характерных точках границ объекта					
Обозначение характерных точек границ	Координаты, м		Метод определения координат характерной точки	Средняя квадратическая погрешность положения характерной точки (М), м	Описание обозначения точки на местности (при наличии)
	X	Y			
1	2	3	4	5	6
Зона I(I)	—	—	—	—	—
1	726364.41	169336.26	Картометрический метод	0.10	—
2	726364.83	169338.21	Картометрический метод	0.10	—
3	726364.86	169340.20	Картометрический метод	0.10	—
4	726364.48	169342.16	Картометрический метод	0.10	—
5	726363.73	169344.01	Картометрический метод	0.10	—
6	726362.63	169345.68	Картометрический метод	0.10	—
7	726361.21	169347.09	Картометрический метод	0.10	—
8	726359.58	169348.17	Картометрический метод	0.10	—
9	726358.16	169348.92	Картометрический метод	0.10	—
10	726356.31	169349.68	Картометрический метод	0.10	—
11	726354.35	169350.05	Картометрический метод	0.10	—
12	726352.35	169350.02	Картометрический метод	0.10	—
13	726350.40	169349.60	Картометрический метод	0.10	—
14	726348.57	169348.80	Картометрический метод	0.10	—
15	726346.94	169347.65	Картометрический метод	0.10	—
16	726345.57	169346.20	Картометрический метод	0.10	—
17	726344.64	169344.77	Картометрический метод	0.10	—
18	726344.18	169343.91	Картометрический метод	0.10	—
19	726343.71	169342.35	Картометрический метод	0.10	—
20	726343.09	169340.39	Картометрический метод	0.10	—
21	726343.05	169338.39	Картометрический метод	0.10	—
22	726343.42	169336.43	Картометрический метод	0.10	—
23	726344.17	169334.57	Картометрический метод	0.10	—
24	726345.27	169332.91	Картометрический метод	0.10	—
25	726346.67	169331.49	Картометрический метод	0.10	—
26	726348.34	169330.39	Картометрический	0.10	—

			метод		
27	726349.75	169329.64	Картометрический метод	0.10	—
28	726350.13	169329.44	Картометрический метод	0.10	—
29	726352.01	169328.77	Картометрический метод	0.10	—
30	726353.99	169328.48	Картометрический метод	0.10	—
31	726355.98	169328.59	Картометрический метод	0.10	—
32	726357.92	169329.10	Картометрический метод	0.10	—
33	726359.71	169329.98	Картометрический метод	0.10	—
34	726361.29	169331.19	Картометрический метод	0.10	—
35	726362.60	169332.70	Картометрический метод	0.10	—
36	726375.48	169325.84	Картометрический метод	0.10	—
37	726377.35	169329.42	Картометрический метод	0.10	—
1	726364.41	169336.26	Картометрический метод	0.10	—
Зона(2)	—	—	—	—	—
38	727191.19	167572.50	Картометрический метод	0.10	—
39	727188.25	167567.27	Картометрический метод	0.10	—
40	727191.74	167565.31	Картометрический метод	0.10	—
41	727194.66	167570.50	Картометрический метод	0.10	—
42	727211.34	167561.13	Картометрический метод	0.10	—
43	727216.47	167558.23	Картометрический метод	0.10	—
44	727220.15	167556.15	Картометрический метод	0.10	—
45	727273.53	167647.65	Картометрический метод	0.10	—
46	727293.02	167640.51	Картометрический метод	0.10	—
47	727358.82	167616.39	Картометрический метод	0.10	—
48	727396.90	167613.98	Картометрический метод	0.10	—
49	727429.27	167611.94	Картометрический метод	0.10	—
50	727617.31	167340.40	Картометрический метод	0.10	—
51	727801.78	167362.13	Картометрический метод	0.10	—
52	728057.83	167279.64	Картометрический метод	0.10	—
53	728057.76	167277.64	Картометрический метод	0.10	—
54	728058.09	167275.67	Картометрический метод	0.10	—
55	728058.80	167273.81	Картометрический метод	0.10	—
56	728059.87	167272.12	Картометрический метод	0.10	—
57	728061.25	167270.68	Картометрический метод	0.10	—
58	728062.89	167269.54	Картометрический метод	0.10	—

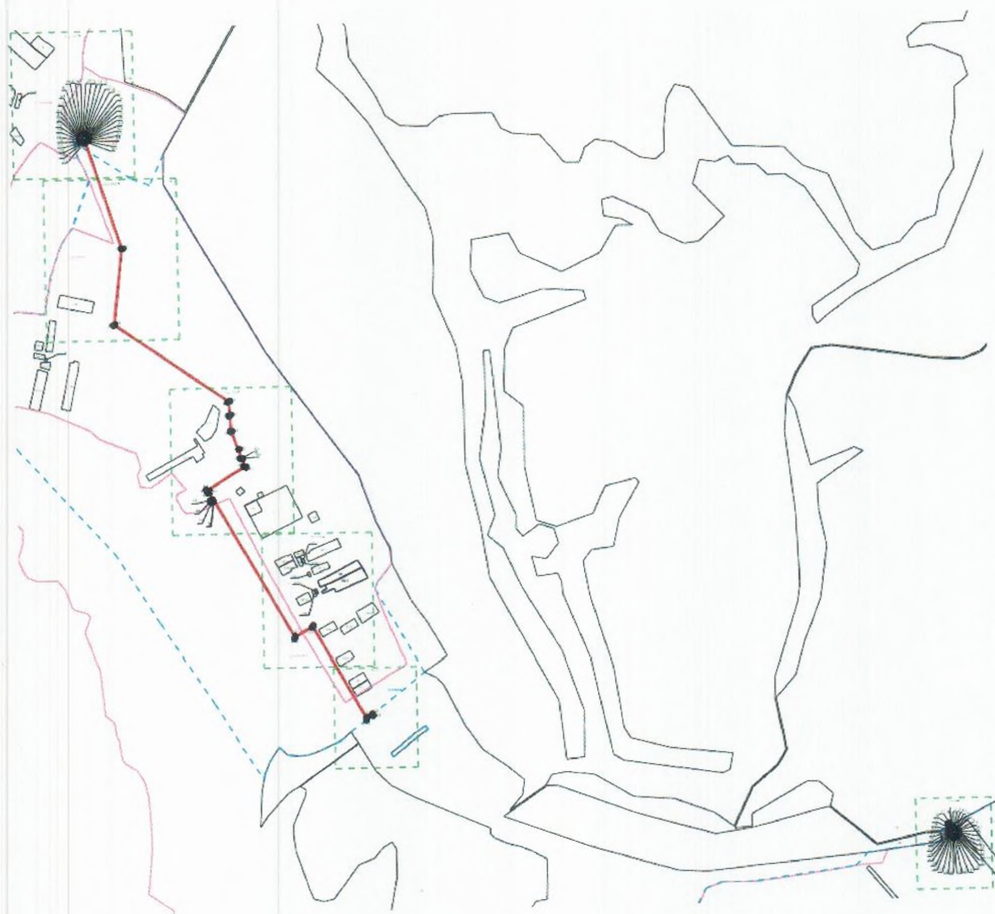
59	728064.67	167268.76	Картометрический метод	0.10	—
60	728066.21	167268.27	Картометрический метод	0.10	—
61	728068.16	167267.84	Картометрический метод	0.10	—
62	728070.16	167267.82	Картометрический метод	0.10	—
63	728072.12	167268.19	Картометрический метод	0.10	—
64	728073.97	167268.95	Картометрический метод	0.10	—
65	728075.63	167270.05	Картометрический метод	0.10	—
66	728077.04	167271.47	Картометрический метод	0.10	—
67	728078.14	167273.13	Картометрический метод	0.10	—
68	728078.81	167274.74	Картометрический метод	0.10	—
69	728079.11	167275.69	Картометрический метод	0.10	—
70	728079.53	167277.64	Картометрический метод	0.10	—
71	728079.55	167279.64	Картометрический метод	0.10	—
72	728079.17	167281.60	Картометрический метод	0.10	—
73	728078.41	167283.44	Картометрический метод	0.10	—
74	728077.30	167285.10	Картометрический метод	0.10	—
75	728075.88	167286.51	Картометрический метод	0.10	—
76	728074.21	167287.60	Картометрический метод	0.10	—
77	728072.65	167288.25	Картометрический метод	0.10	—
78	728071.11	167288.75	Картометрический метод	0.10	—
79	728070.70	167288.87	Картометрический метод	0.10	—
80	728068.73	167289.20	Картометрический метод	0.10	—
81	728066.73	167289.14	Картометрический метод	0.10	—
82	728064.79	167288.68	Картометрический метод	0.10	—
83	728062.98	167287.85	Картометрический метод	0.10	—
84	728061.36	167286.67	Картометрический метод	0.10	—
85	728060.02	167285.19	Картометрический метод	0.10	—
86	728059.00	167283.48	Картометрический метод	0.10	—
87	727802.18	167366.20	Картометрический метод	0.10	—
88	727619.23	167344.65	Картометрический метод	0.10	—
89	727431.46	167615.80	Картометрический метод	0.10	—
90	727398.98	167617.86	Картометрический метод	0.10	—
91	727359.67	167620.34	Картометрический метод	0.10	—
92	727315.73	167636.44	Картометрический метод	0.10	—

93	727293.27	167644.68	Картометрический метод	0.10	—
94	727292.69	167644.89	Картометрический метод	0.10	—
95	727271.77	167652.56	Картометрический метод	0.10	—
96	727218.68	167561.57	Картометрический метод	0.10	—
97	726862.23	167762.85	Картометрический метод	0.10	—
98	726887.05	167806.40	Картометрический метод	0.10	—
99	726665.45	167931.59	Картометрический метод	0.10	—
100	726672.99	167944.94	Картометрический метод	0.10	—
101	726669.52	167946.92	Картометрический метод	0.10	—
102	726660.00	167930.07	Картометрический метод	0.10	—
103	726881.59	167804.88	Картометрический метод	0.10	—
104	726856.80	167761.32	Картометрический метод	0.10	—
38	727191.19	167572.50	Картометрический метод	0.10	—

3. Сведения о характерных точках части (частей) границы объекта

Обозначение характерных точек части границы	Координаты, м		Метод определения координат характерной точки	Средняя квадратическая погрешность положения характерной точки (M_d), м	Описание обозначения точки на местности (при наличии)
	X	Y			
1	2	3	4	5	6
—	—	—	—	—	—

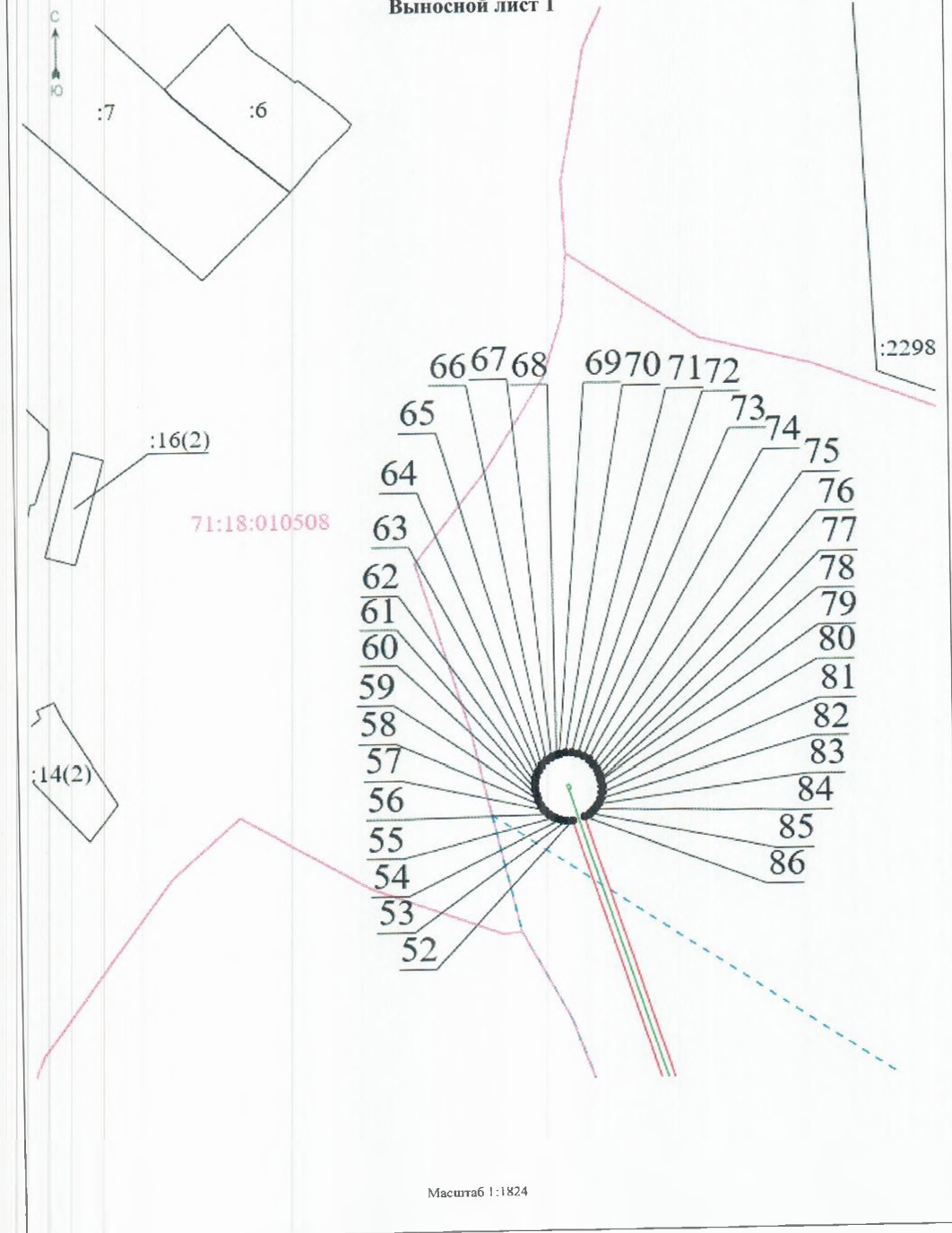
Раздел 4
План границ объекта



Масштаб 1: 10000

План границ объекта

Выносной лист 1



План границ объекта

Выносной лист 2



:54

71:18:010509

51•87

:64

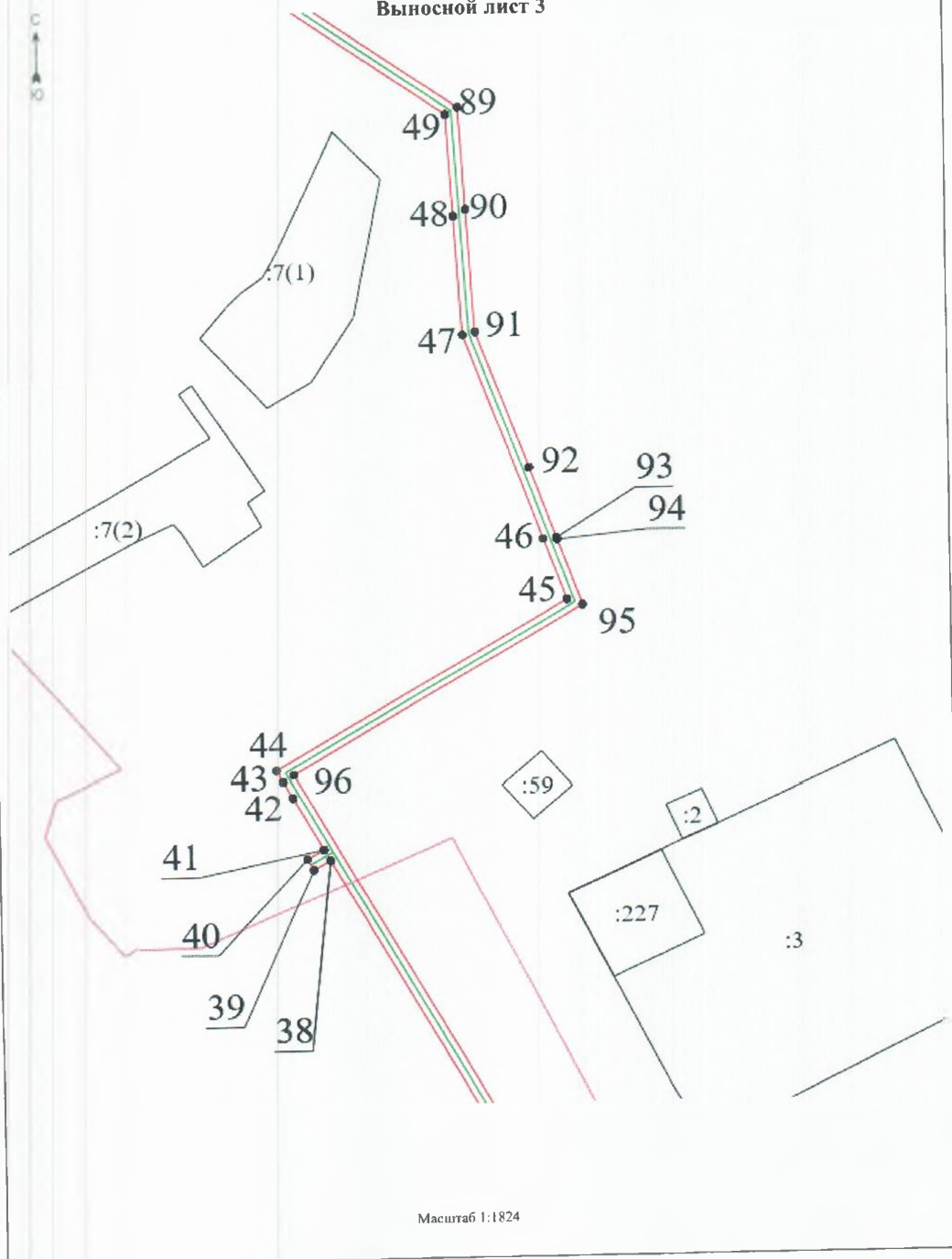
50•88

21(1)

Масштаб 1:2006

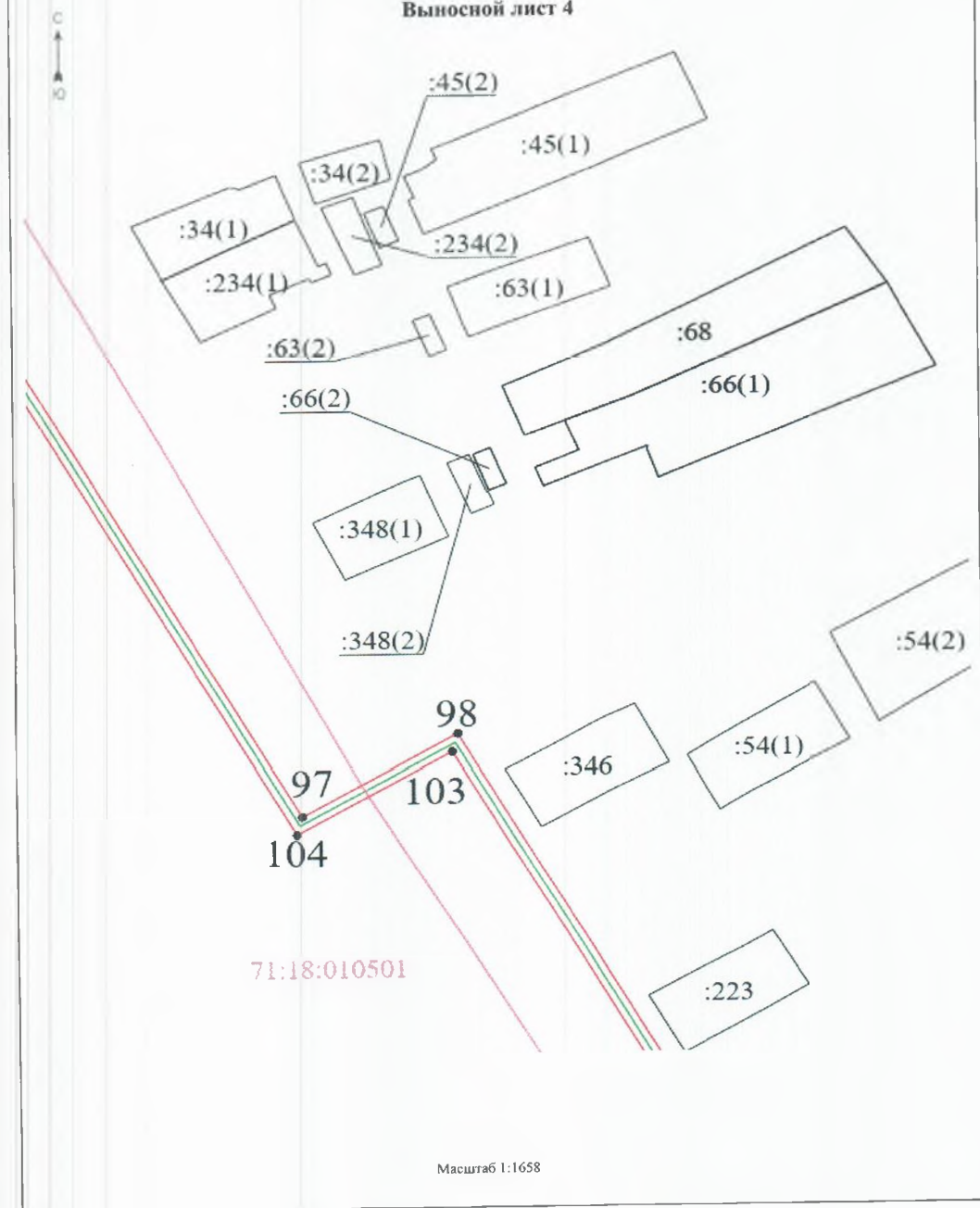
План границ объекта

Выносной лист 3



План границ объекта

Выносной лист 4



Выносной лист 5

C
↑
HO

:37

:57

71:18-4.6

99 100

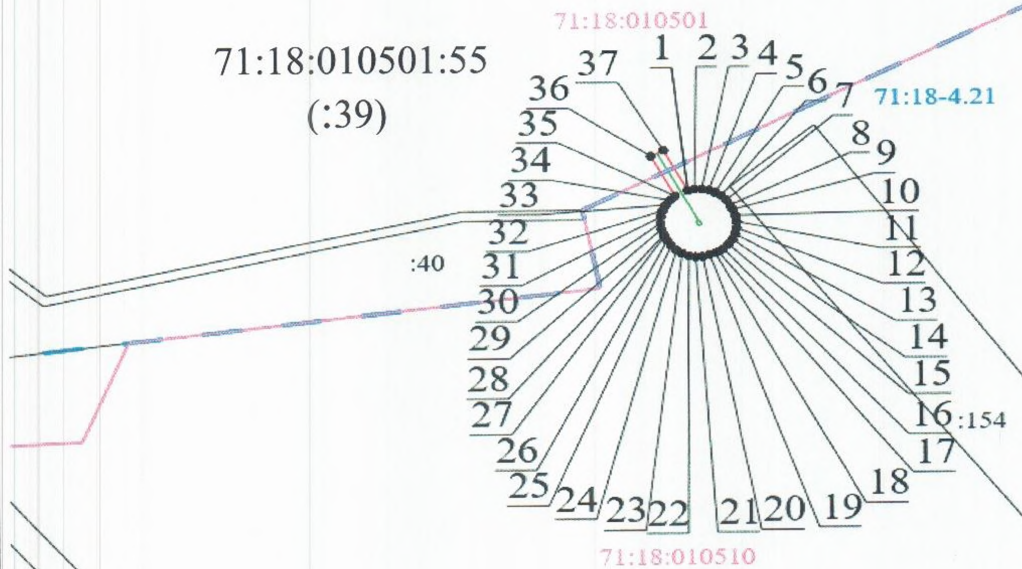
101

102

Масштаб 1:1246

План границ объекта

Выносной лист 6



Подпись

Масштаб 1:1824






(Васюнина С. В.)

Дата 13.09.2024 г.

Место для оттиска печати (при наличии) лица, составившего описание местоположения границ объекта



Используемые условные знаки и обозначения

	Проектные границы публичного сервитута
	Установленная граница населенного пункта
	Граница кадастрового квартала
71:18-4.65	Номер населенного пункта
71:01:010101	Номер кадастрового квартала
1 •	Характерная точка границы публичного сервитута
	Проектное местоположение инженерного сооружения
	Граница земельного участка
100	Кадастровый номер земельного участка