

Карта градостроительного зонирования. Зоны с особыми условиями использования территорий

Условные обозначения

Территориальные зоны

- Зона застройки индивидуальными жилыми домами
- Зона застройки малоэтажными жилыми домами (до 4 этажей, включая мансардный)
- Зона застройки среднеэтажными жилыми домами (от 5 до 8 этажей, включая мансардный)
- Многофункциональная общественно-деловая зона
- Производственная зона
- Зона инженерной инфраструктуры
- Зона транспортной инфраструктуры
- Зона сельскохозяйственных угодий
- Производственная зона сельскохозяйственных предприятий
- Зоны рекреационного назначения
- Зона лесов
- Зона кладбищ
- Зона складирования и захоронения отходов

Поверхностные водные объекты

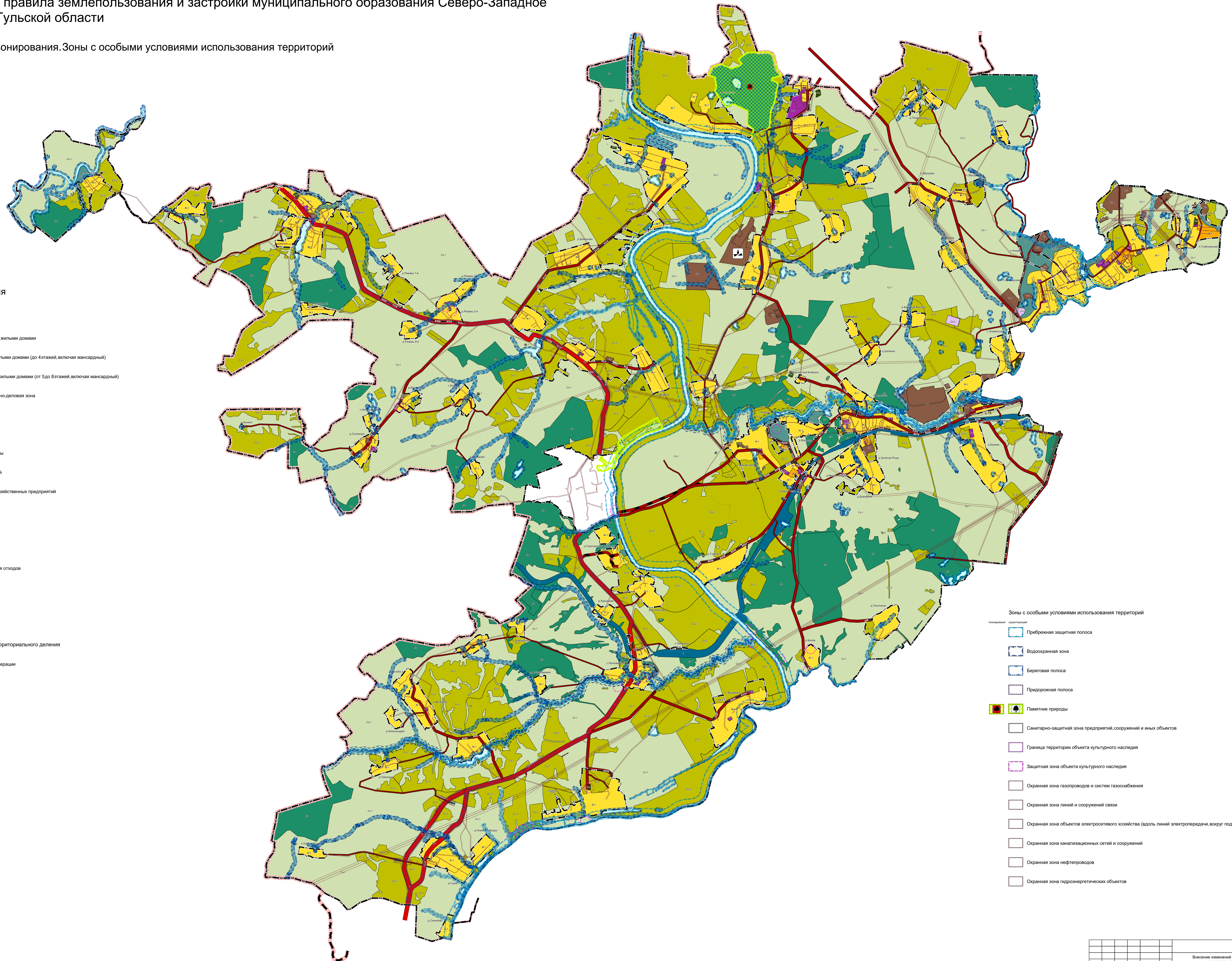
- Водоток (река, ручей, канал)
- Водоток (река, ручей, канал)

Границы единиц административно-территориального деления

- Граница субъекта Российской Федерации
- Граница муниципального района
- Граница городского поселения
- Граница сельского поселения
- Граница населенного пункта

Зоны с особыми условиями использования территорий

- Прибрежная защитная полоса
- Водоохранная зона
- Береговая полоса
- Придорожная полоса
- Памятник природы
- Санитарно-защитная зона предприятий, сооружений и иных объектов
- Граница территории объекта культурного наследия
- Защитная зона объекта культурного наследия
- Охранная зона газопроводов и систем газоснабжения
- Охранная зона линий и сооружений связи
- Охранная зона объектов электросетевого хозяйства (вдоль линий электропередачи, вокруг подстанций)
- Охранная зона канализационных сетей и сооружений
- Охранная зона нефтепроводов
- Охранная зона гидроэнергетических объектов



					Внесение изменений в правила землепользования и застройки муниципального образования Северо-Западное Суворовского района Тульской области		
Изм.	Колуч.	Лист	№ док.	Подпись	Дата		
Составитель	Полосина Е.В.					Страниц	Лист
Проверил	Орлова Е.В.					2	2
Масштаб 1:50000						ООО "Земля"	