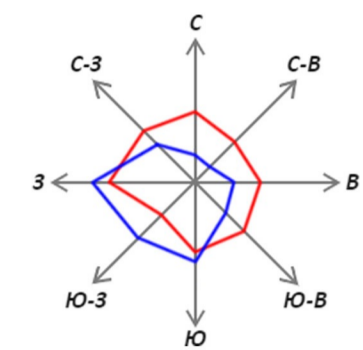




Внесение изменений в правила землепользования и застройки муниципального образования Юго-Восточное Суворовское района Тульской области

Карта градостроительных ограничений



Условные обозначения

Границы

- план. сущ.
- Граница субъекта Российской Федерации
 - Граница муниципального района
 - Граница сельского поселения
 - Граница городского поселения
 - Граница населенного пункта

Гидрография

- Водоём (оз., пруд, карьер, водохранилище)
- Водоток (река, ручей, канал)
- Водоток (река, ручей, канал)

Объекты транспортной инфраструктуры

Автомобильные дороги

- Автомобильные дороги регионального или межмуниципального значения
- Автомобильные дороги местного значения

Железнодорожные пути

- Железнодорожный путь общего пользования

Улично-дорожная сеть сельского населенного пункта

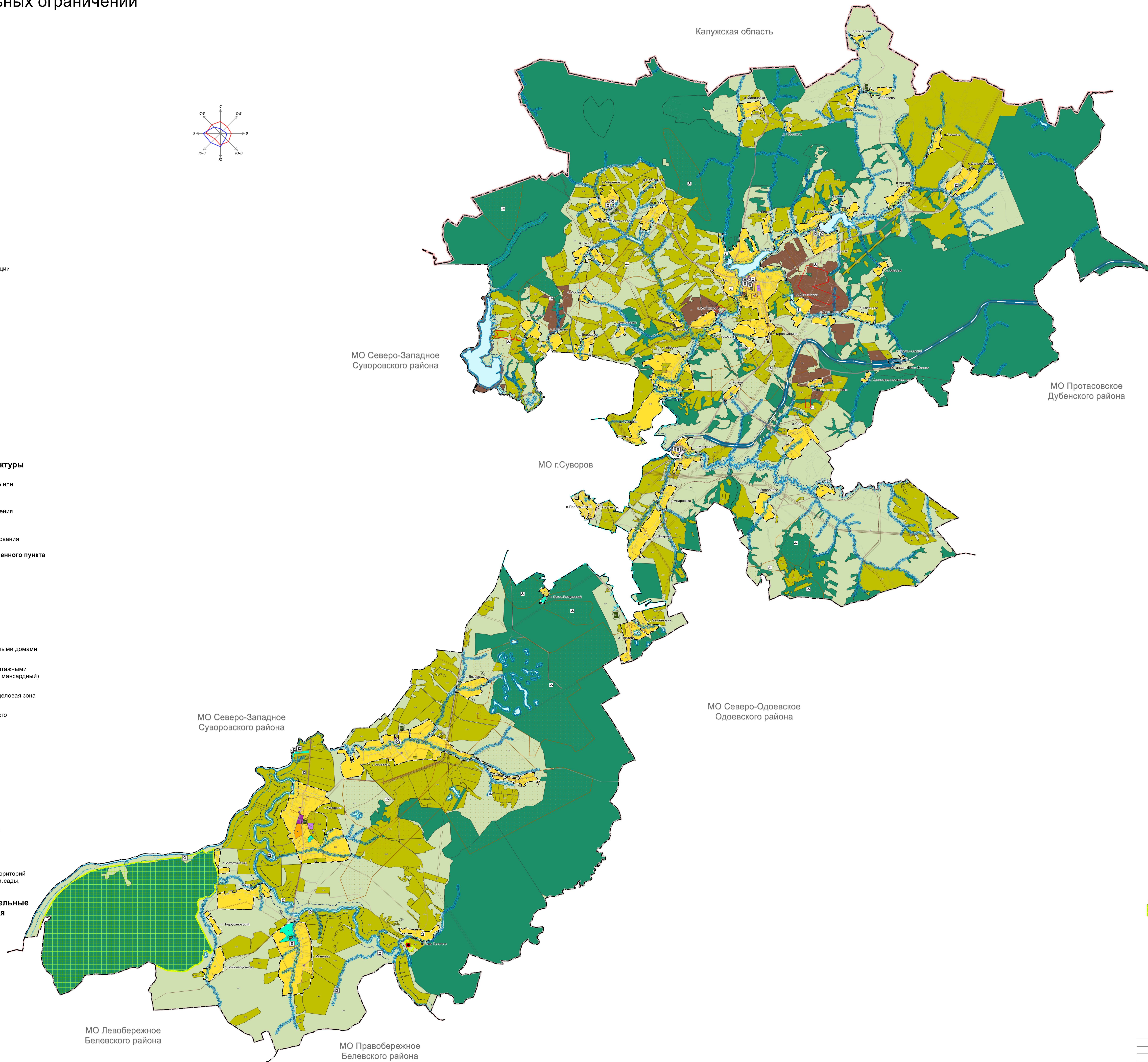
- Главная улица
- Поселковая дорога
- Улица в жилой застройке

Территориальные зоны

- Зона застройки индивидуальными жилыми домами
- Зона застройки (существующая) малоэтажными жилыми домами (до 4 этажей, включая мансардный)
- Многофункциональная общественно-деловая зона
- Зона размещения объектов социального и коммунально-бытового назначения
- Производственная зона
- Зона транспортной инфраструктуры
- Зона инженерной инфраструктуры
- Зона сельскохозяйственных угодий
- Зона объектов сельскохозяйственного производства
- Зона кладбищ
- Зона (существующая) озелененных территорий общего пользования (лесопарки, парки, сады, скверы, бульвары, городские леса)
- Земли, на которые градостроительные регламенты не устанавливаются
- Земли лесного фонда

Зоны с особыми условиями использования территории

- Санитарно-защитная зона**
 - Санитарно-защитная зона предприятий, сооружений и иных объектов
- Охранная зона инженерных коммуникаций**
 - Охранная зона объектов электросетевого хозяйства (вдоль линий электропередачи, вокруг подстанций)
 - Охранная зона линий и сооружений связи
 - Охранная зона газопроводов и систем газоснабжения
 - Охранная зона нефтепроводов
- Водоохранные зоны**
 - Водоохранная зона
- Прибрежные защитные полосы**
 - Прибрежная защитная полоса
- Береговые полосы**
 - Береговая полоса
- Санитарный разрыв (санитарная полоса отчуждения) транспортных коммуникаций**
 - Санитарный разрыв линий железнодорожного транспорта
- Зоны санитарной охраны источников питьевого и хозяйственно-бытового водоснабжения и водопроводов питьевого назначения**
 - Первый пояс зоны санитарной охраны источника водоснабжения
- Охранная зона иного назначения**
 - Охранная зона стационарных пунктов наблюдений за состоянием окружающей природной среды, ее загрязнением
- Зоны охраны объектов культурного наследия (памятников истории и культуры) народов Российской Федерации**
 - Защитная зона объекта культурного наследия
- Объекты культурного наследия (ОКН)**
 - ОКН федерального значения
 - ОКН регионального значения
 - Выявленный ОКН
- Месторождения и проявления полезных ископаемых**
 - Месторождения подземных вод
 - Месторождения неметаллических полезных ископаемых
- Участки недр, представленных для добычи полезных ископаемых, а также в целях, не связанных с их добычей**
 - Лицензионные участки
- Особо охраняемые природные территории**
 - Государственный природный заказник



				Внесение изменений в правила землепользования и застройки муниципального образования Юго-Восточное Суворовское района Тульской области			
				Карта градостроительных ограничений			
Изм.	Коп.уч.	Лист № док.	Полн.	Дата	Стдия	Лист	Листов
						2	2
Ген. директор				Подпись Ю.В.			
Проектировщик				Подпись Д.В.			
				Масштаб 1:50000		ООО "Земля"	